

TUTORAT UE5 2011-2012 – Anatomie

CORRECTION Séance n°1 – Semaine du 06 / 02 / 2012

Introduction en anatomie générale

Anatomie générale des os, des articulations et des muscles

Généralité en anatomie des membres – Pr CANOVAS

Séance préparée par Agnès COTTALORDA, Laura TEXTORIS et
Nicolas KERBASTARD.

QCM n°1 : C - D

- a) Faux : Dans la position anatomique de référence, la paume des mains est tournée vers l'avant. Elle est donc orientée en antérieur ou ventral.
- b) Faux : Les mouvements élémentaires autour de l'axe longitudinal sont les mouvements de rotation (droite et gauche pour les structures impaires, médiale et latérale pour les structures paires).
- c) **VRAI.**
- d) **VRAI.**
- e) Faux : Le terme plantaire est synonyme d'inférieur au niveau du pied.
- f) Faux

QCM n°2 : C - E

- a) Faux : Elles sont effectivement nombreuses mais l'étude anatomique porte sur l'organe type, c'est-à-dire celui qui est le plus souvent rencontré.
- b) Faux : L'appareil est un groupement d'organes dissemblables, mais ils sont bien orientés vers une même fonction.
- c) **VRAI.**
- d) Faux : Il est composé de trois parties, les vaisseaux sanguins, les vaisseaux lymphatiques ainsi que le cœur.
- e) **VRAI.**
- f) Faux

QCM n°3 : A - D

- a) **VRAI.**
- b) Faux : Les os de la face sont tous soudés entre eux et au crâne sauf la mandibule.
- c) Faux : Elle est composée de 7 vertèbres cervicales, 12 thoraciques et 5 lombaires soit 24 vertèbres.
- d) **VRAI.**
- e) Faux : Au niveau du membre inférieur, on ne retrouve pas les carpes ni les métacarpes (qui sont au niveau du membre supérieur), mais les tarses et les métatarses.
- f) Faux

QCM n°4 : A

- a) **VRAI.**
- b) Faux : Les os du carpe sont des os courts.
- c) Faux : Le hiatus correspond à un orifice de passage vasculo-nerveux.
- d) Faux : La moelle rouge est retrouvée dans les logettes de l'os spongieux et a un rôle important dans l'hématopoïèse. C'est la moelle jaune que l'on retrouve dans les cavités médullaires des os longs chez l'adulte.
- e) Faux : Le point d'ossification primaire a lieu lors de la période intra-utérine, mais au niveau de la diaphyse.
- f) Faux

QCM n°5 : B - D

- a) Faux : L'articulation fibreuse n'a ni cartilage ni mobilité.
- b) **VRAI.**
- c) Faux : Les syndesmoses sont des articulations fibreuses.
- d) **VRAI.**
- e) Faux : La membrane externe est fibreuse et la membrane interne est synoviale (elle sécrète le liquide synovial).
- f) Faux

QCM n°6 : A - B - D

- a) **VRAI.**
- b) **VRAI.**
- c) Faux : La ginglyme possède 1 axe de travail et 1 degré de liberté articulaire.
- d) **VRAI.** C'est une structure fibro-cartilagineuse qui augmente la surface portante (ex : acétabulum de l'os coxal) ; il s'insère sur la capsule articulaire en périphérie et présente une seule face libre.
- e) Faux : Les muscles sont un moyen de contention actif.
- f) Faux

QCM n°7 : D - E

- a) Faux : Le muscle cardiaque (et celui de l'ouïe) est un muscle strié indépendant de la volonté.
- b) Faux : Le terme uni penné est synonyme de semi-penniforme, tandis que le terme penniforme est synonyme bipenné.
- c) Faux : Il possède 3 chefs musculaires avec 3 insertions proximales et une insertion (ou terminaison) commune distale.
- d) **VRAI.**
- e) **VRAI.**
- f) Faux

QCM n°8 : A - B

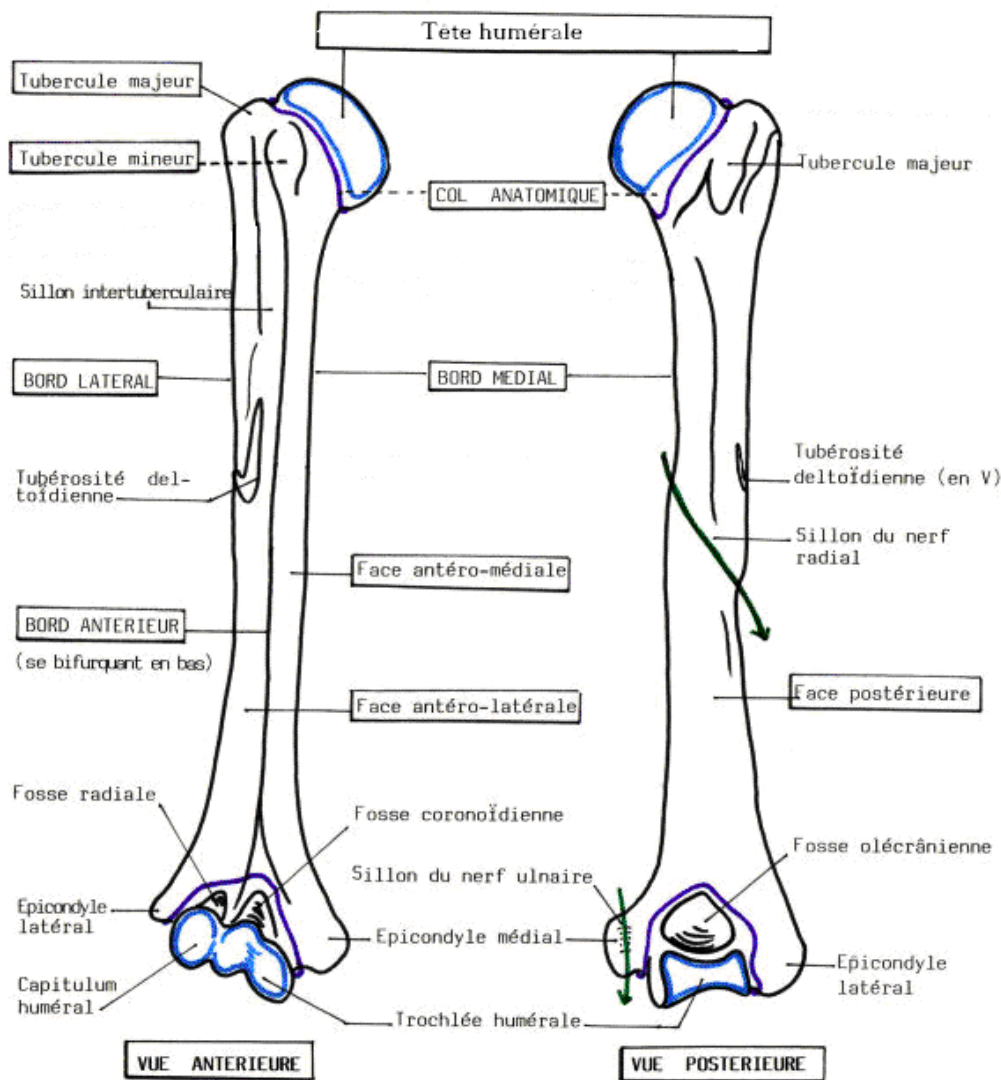
- a) **VRAI.**
- b) **VRAI.**
- c) Faux : Le corps de la clavicule possède un bord antérieur et un bord postérieur ainsi que deux faces, supérieure et inférieure.
- d) Faux : La face cervicale de la clavicule est lisse tandis que la face thoracique présente le sillon du muscle subclavier au niveau du corps, le tubercule conoïde et la ligne trapézoïde à l'extrémité acromiale et l'empreinte du ligament costo-claviculaire à l'extrémité sternale.

- e) Faux : A son extrémité acromiale, on retrouve la surface articulaire acromiale, la ligne trapézoïde et le tubercule conoïde.
- f) Faux.

QCM n°9 : B - C - D

- a) Faux : La cavité glénoïdale ainsi que le col de la scapula correspondent à son angle latéral.
- b) **VRAI.**
- c) **VRAI.**
- d) **VRAI.**
- e) Faux : L'épine scapulaire se prolonge en latéral avec l'acromion qui présente la surface articulaire claviculaire.
- f) Faux.

QCM n°10 : B - D - E



(Image tirée du site : univ-brest.fr)

- a) Faux : Tubercule mineur (le tubercule majeur est le plus latéral des deux).
- b) **VRAI.**
- c) Faux : Sillon du nerf radial.
- d) **VRAI.** Sur la face antérieure, à l'extrémité distale, on retrouve en latéral la fosse radiale et en médial la fosse coronôidienne.

- e) **VRAI.** En médial se trouve la trochlée humérale.
- f) Faux.

QCM n°11 : C - E

- a) Faux : La tête radiale possède une fossette articulaire et une circonférence articulaire à son extrémité proximale. L'incisure radiale se trouve sur l'extrémité proximale de l'ulna.
- b) Faux : La tubérosité radiale se trouve bien sur le bord interosseux du radius mais la tubérosité de l'ulna se trouve sur la face antérieure de l'ulna.
- c) **VRAI.**
- d) Faux : La tête de l'ulna se trouve en distal.
- e) **VRAI.**
- f) Faux.

QCM n°12 : A - B - C

- a) **VRAI.** Les 8 os carpiens sont le scaphoïde, le lunatum, le triquetrum, le pisiforme, le trapèze, le trapézoïde, le capitatum et l'hamatum.
- b) **VRAI.**
- c) **VRAI.**
- d) Faux : Le capitatum est l'os carpien le plus grand, donc il est plus grand que le trapézoïde !
- e) Faux : Le pouce ne possède que 2 phalanges : proximale et distale.
- f) Faux.

QCM n°13 : A - B - C - D - E

- a) **VRAI.**
- b) **VRAI.**
- c) **VRAI.**
- d) **VRAI.**
- e) **VRAI.**
- f) Faux.

QCM n°14 : F

- a) Faux : En médecine, le « bras » correspond à la partie du membre supérieur située entre l'épaule et le coude. Le « membre supérieur » regroupe en effet, de proximal en distal, l'épaule, le bras, le coude, l'avant-bras, le poignet puis la main.
- b) Faux : Sur la coupe du bras, on retrouve 2 loges : la loge antérieure avec d'avant en arrière les muscles biceps brachial et brachial et la loge postérieure avec le muscle triceps brachial.
- c) Faux : Le muscle triceps brachial est retrouvé en arrière de l'humérus, dans la loge postérieure.
- d) Faux : Sur la coupe de l'avant-bras, on retrouve 3 loges : antébrachiale antérieure, antébrachiale latérale et antébrachiale postérieure.
- e) Faux : Seules les loges antébrachiales antérieure et postérieure présentent un groupe musculaire superficiel et un groupe musculaire profond.
- f) **VRAI.**

QCM n°15 : C - E.

- a) Faux : le pelvis est formé par les 2 os coxaux, le sacrum et le coccyx.

- b) Faux : L'acétabulum est constitué de 2 parties : la surface articulaire semi-lunaire en forme d'arc de cercle recouverte de cartilage hyalin et la fosse acétabulaire dépourvue de cartilage hyalin.
- c) **VRAI.** Les termes ischiatique et sciatique veulent dire la même chose !
- d) Faux : Il y en a une troisième au niveau de la symphyse pubienne : la surface symphysaire.
- e) **VRAI.**
- f) Faux

QCM n°16 : C

- a) Faux : C'est l'os de la cuisse.
- b) Faux : La fovea capitis à l'extrémité de la tête est dépourvue de cartilage hyalin.
- c) **VRAI** : En vue postérieure c'est la crête intertrochantérique.
- d) Faux : La ligne âpre s'observe en vue postérieure.
- e) Faux : La zone intercondyloire est une zone dépourvue de cartilage hyalin.
- f) Faux

QCM n°17 : C - D

- a) Faux : La patella a une base supérieure et un apex inférieur.
- b) Faux : C'est la surface articulaire fémorale sur la face postérieure de la patella qui s'articule uniquement avec le fémur.
- c) **VRAI.**
- d) **VRAI.**
- e) Faux : Il y a bien 2 facettes concaves mais la crête qui les sépare est recouverte de cartilage hyalin.
- f) Faux

QCM n°18 : A

- a) **VRAI.**
- b) Faux : L'épiphyse distale du tibia forme la partie médiale de la pince malléolaire.
- c) Faux : C'est la face médiale qui est sous-cutanée.
- d) Faux : L'aire intercondyloire antérieure, l'éminence intercondyloire et l'aire intercondyloire postérieure ne sont pas recouvertes de cartilage hyalin.
- e) Faux : Il s'articula aussi avec le talus à son extrémité distale.
- f) Faux

QCM n°19 : A

- a) **VRAI.**
- b) Faux : Son épiphyse distale constitue la partie latérale de la pince malléolaire.
- c) Faux : La fibula s'articule avec le tibia et le talus dans sa partie distale. C'est le talus qui s'articule avec le calcaneus.
- d) Faux : Son articulation distale avec le tibia est une syndesmose. Elle n'est pas mobile et permet ainsi de stabiliser la cheville.
- e) Faux : La fibula ne s'articule ni avec le fémur ni avec la patella et son articulation proximale avec le tibia ne joue pas de rôle au niveau du genou.
- f) Faux

QCM n°20 : D - E

- a) Faux : Métatarse pour le pied et métacarpe pour la main.

- b) Faux : Les tarse sont constitués du talus, du calcaneus, du naviculaire, des 3 cuneiformes et du cuboïde.
- c) Faux : Les articulations tarso-metatarsiennes sont aussi appelées articulation de Lisfranc. Ce sont les articulations transverses du tarse qui sont aussi appelées articulation de Chopart.
- d) **VRAI.**
- e) **VRAI.**
- f) Faux

QCM n°21 : B - C - D

- a) Faux. Dans la loge anterieure de la cuisse, on retrouve le muscle quadriceps et le muscle sartorius.
- b) **VRAI.**
- c) **VRAI.**
- d) **VRAI.**
- e) Faux les extenseurs sont dans la loge anterieure alors que les flechisseurs sont dans la loge posterieure.
- f) Faux