

TUTORAT UE5 2011-2012 – Anatomie UE5

CORRECTION Séance n°8 – Semaine du 26 / 03 /2012

Appareil circulatoire, première partie – Pr PRAT

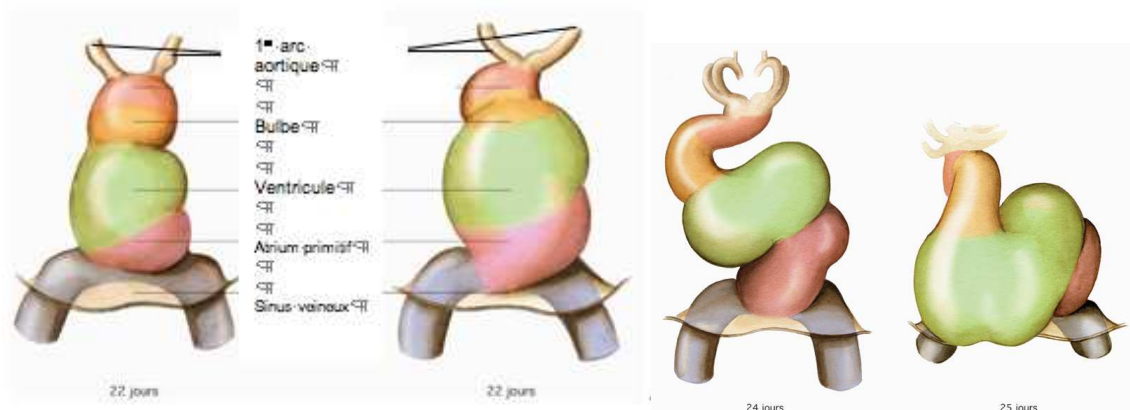
Séance préparée par Amélie Froger et Amélie Rubin (TSN)

QCM n°1 : CD

- a) FAUX : c'est un système fermé qui comprend le cœur, les artères, les veines et le système lymphatique.
- b) FAUX : c'est la circulation qui s'établit à J21, la contraction cardiaque s'établit à J23.
- c) **VRAI**
- d) **VRAI**
- e) FAUX : c'est le **foramen ovale** (et non le canal artériel).
- f) FAUX

QCM n°2 : AE

- a) **VRAI**
- b) FAUX : bulbe cardiaque
- c) FAUX : atrium primitif
- d) FAUX : le premier arc aortique se trouve au dessus du bulbe et correspond au deux branches visibles sur le schéma ci-dessous.
- e) **VRAI**
- f) FAUX



QCM n°3 : AB

- a) **VRAI**
- b) **VRAI**
- c) FAUX : **branchial** et non brachial.
- d) FAUX : c'est l'inverse : les artères inter-segmentaires dorsales donnent **l'artère subclavière gauche et une partie de l'artère subclavière droite** (on rappelle que cette dernière est majoritairement formée par le 4^{ème} arc aortique).
- e) FAUX : ce sont les **artères ombilicales** qui donnent les artères iliaques internes et glutéale inférieure.

f) FAUX

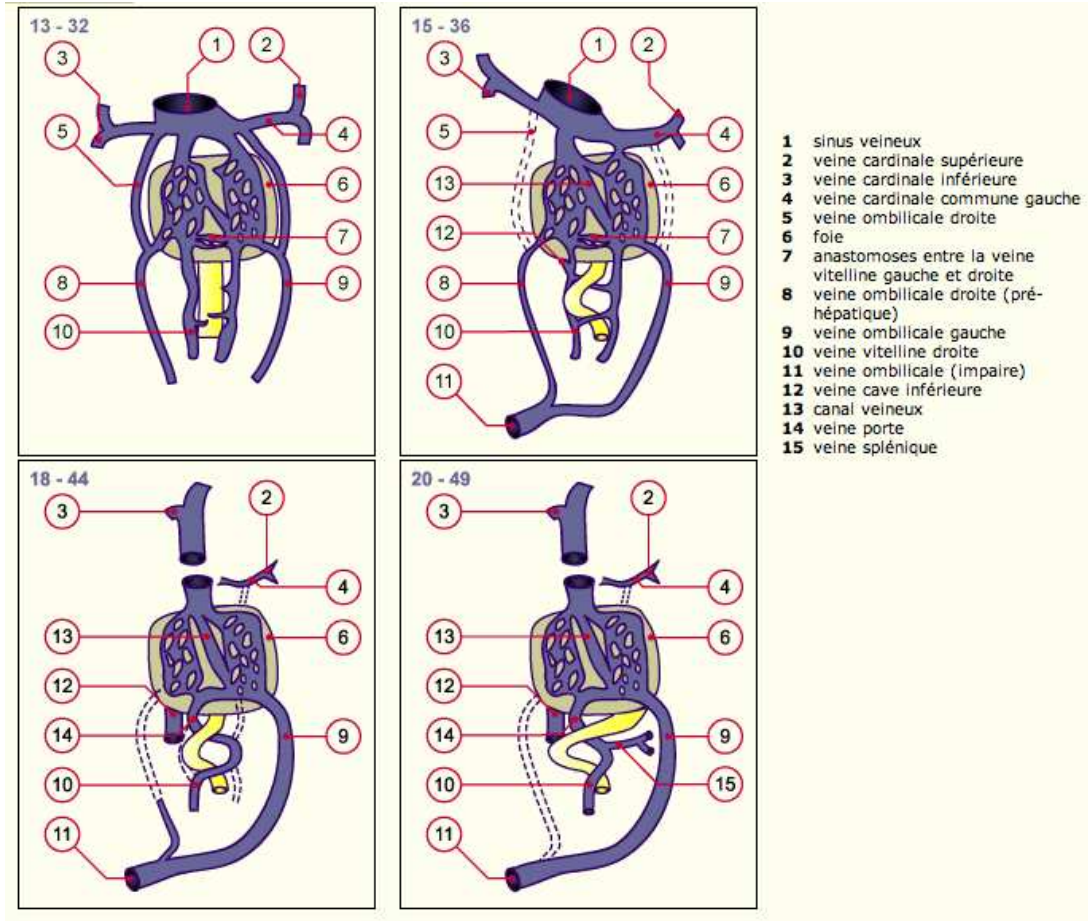
QCM n°4 : D

a) FAUX : 4 **paires** de veines principales

b) FAUX :

Les veines vitellines donnent : le réseau veineux intra-hépatique + la veine porte + la veine mésentérique supérieure ;

Les veines ombilicales : entrent en connexion avec le **réseau veineux intra-hépatique**, elles disparaissent à la naissance mais ce qui reste de la veine ombilicale gauche donne le ligament rond du foie



c) FAUX : le ligament rond du **foie**

d) **VRAI** : retenir aussi que chaque veine post-cardinale donne une veine sub-cardinale puis une veine supra-cardinale.

e) FAUX : les veines azygos viennent des veines supra-cardinales.

f) FAUX

QCM n°5 : ACD

a) **VRAI**

b) FAUX : ce sont les artères élastiques qui ont un très gros calibre, les artères musculaires ont un calibre moyen.

c) **VRAI**

d) **VRAI** : les grosses et moyennes artères de l'abdomen se trouvent dans les ligaments péritonéaux.

e) FAUX : ce sont les artères profondes qui sont en rapport avec les viscères :

- Les artères superficielles sont en rapport avec : les plans cutanés et les fascias.

- **Les artères profondes** sont en rapport avec : les os, les articulations, **les viscères**, les muscles, les nerfs et les veines profondes.

f) FAUX

QCM n°6 : ACE

- a) **VRAI** pas de valvules au niveau du membre supérieur (question posée à Mme Prat)
- b) FAUX : Les petites artères sont bien sous-cutanées mais **intra-viscérales !!!**
- c) **VRAI**
- d) FAUX : **le réseau lymphatique profond** accompagne les artères et veines profondes.
- e) **VRAI**
- f) FAUX

QCM n°7 : F

- a) FAUX : ce sont les **artères pulmonaires** qui viennent du tronc pulmonaire.
- b) FAUX : elle se termine **en regard de L4**.
- c) FAUX : les veines caves transportent le sang désoxygéné, l'aorte transporte le sang oxygéné, quant aux veines pulmonaires, elles transportent du sang oxygéné (elles reviennent des poumons où elles se sont chargées en O₂ pour ensuite aller se jeter dans l'atrium gauche)
- d) FAUX : elles font partie de la **grande circulation**. La petite circulation n'est composée que des artères et veines pulmonaires.
- e) FAUX : la crosse passe **au dessus !!!**
- f) **VRAI**

QCM n°8 : B

- a) FAUX : Il y a aussi le **retour veineux** avec les veines caves inférieure et supérieure, la veine porte, les veines azygos et hémi-azygos.
- b) **VRAI** : puis la veine subclavière se jette dans la veine cave supérieure avec entre autre les veines jugulaires interne, externe, antérieure ainsi que l'artère (le tronc) brachio-céphalique gauche.
- c) FAUX Le sang de la veine fémorale se draine dans la **veine iliaque externe**, le reste de l'item est juste.
- d) FAUX : Les veines **sus-hépatiques** se jettent **directement** dans le système cave.
- e) FAUX : Le retour veineux de la **grande circulation**, le reste de l'item est juste.
- f) FAUX

QCM n°9: BD

- a) FAUX. C'est une artère **élastique**.
- b) **VRAI**
- c) FAUX : Elle est musculo-élastique, c'est la tunique interne, en contact avec les vaisseaux qui est endothéliale.
- d) **VRAI**
- e) FAUX : Avec les veines.
- f) FAUX

QCM n°10 : E

- a) FAUX. L'aorte prend son origine à droite du tronc pulmonaire.
- b) FAUX: Attention à ne pas oublier les artères coronaires qui sont les premières collatérales de l'aorte. **L'item serait vrai si on parlait de l'arc aortique.**
- c) FAUX: Cette division est supra claviculaire.
- d) FAUX: Elle se divise bien en L4 mais d'abord en **deux artères iliaques communes** une à droite et une à gauche.
- e) **VRAI**
- f) FAUX

QCM n°11 : B

- a) FAUX. C'est une voie efférente car elle part du Coeur (c'est la définition d'une artère).
- b) **VRAI**
- c) FAUX: Elles partent des deux poumons.
- d) FAUX: Elle passe en arrière.
- e) FAUX: Le sang désoxygéné contenu dans l'artère pulmonaire est ré oxygéné dans les poumons grâce aux alvéoles qui permettent les échanges gazeux.
- f) FAUX

QCM n°12 : D

- a) FAUX. Pas à droite.
- b) FAUX: C'est une terminale, le reste de la phrase est vraie.
- c) FAUX: C'est le faisceau médial.
- d) **VRAI**
- e) FAUX. Pas la brachiale profonde qui est une collatérale de l'artère brachiale.
- f) FAUX

QCM n°13 : CD

- a) FAUX: Les branches antérieures des racines spinales C5 et C6 forment le tronc supérieur
- b) FAUX: Seulement sensitive
- c) **VRAI**
- d) **VRAI**
- e) FAUX : Latéral
- f) FAUX

QCM n°14 : D

- a) FAUX : Elle s'anastomose avec l'artère radiale.
- b) FAUX : Du muscle grand pectoral.
- c) FAUX : De l'artère axillaire.
- d) **VRAI**
- e) FAUX : Interosseuses commune, antérieure et postérieure.
- f) FAUX

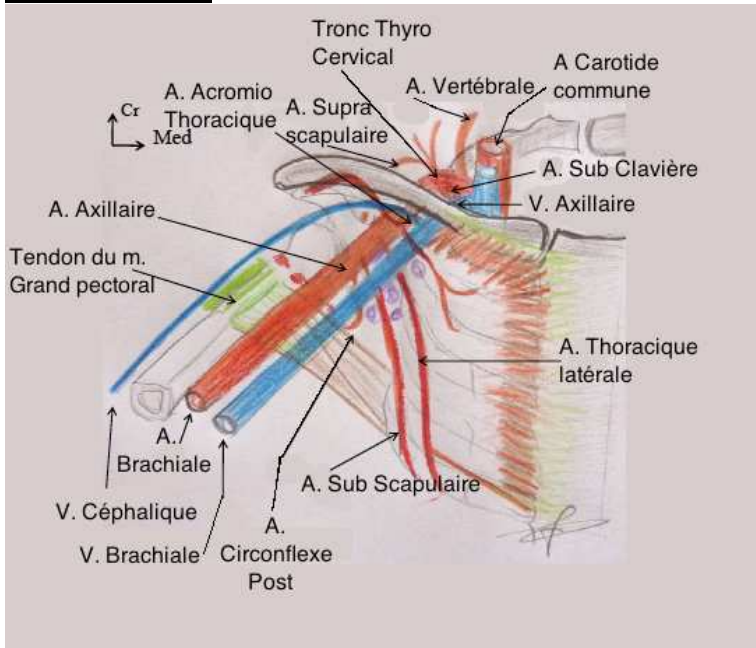
QCM n°15 : ABE

- a) **VRAI**
- b) **VRAI**
- c) FAUX : Les artères coronaires naissent au début de l'aorte ascendante.
- d) FAUX : L'aorte donne les artères gonadiques c'est à dire les artères testiculaires et ovariennes. L'artère utérine elle naît de l'artère iliaque interne (Voir cours PB de Mr Pujol)
- e) **VRAI**
- f) FAUX

QCM n°16 : C

- a) FAUX : Médiale
- b) FAUX Les artères collatérales radiale et interosseuse proviennent de l'artère brachiale profonde, et non de l'artère brachiale.
- c) **VRAI**
- d) FAUX : c'est l'artère brachiale qui donne l'artère deltoïdienne.
- e) FAUX : tous les muscles **profonds**
- f) FAUX

QCM n°17 : BE



- a) FAUX : le 1 est la carotide commune droite et non le TABC
- b) **VRAI** : C'est l'artère subclavière.
- c) FAUX : Attention au sens du retour veineux.
- d) FAUX : C'est une collatérale de l'artère axillaire.
- e) **VRAI**
- f) FAUX.

QCM n°18 : BC

- a) FAUX : il s'agit de l'artère circonflexe postérieure qui est bien une collatérale de l'artère axillaire mais l'artère deltoïdienne est une collatérale de l'artère brachiale.
- b) **VRAI**
- c) **VRAI** : C'est l'artère brachiale.
- d) FAUX : c'est une terminale de la subclavière.
- e) FAUX : C'est le tendon du muscle grand pectoral. Le muscle subclavier est un petit muscle juste en dessous de la clavicule.
- f) FAUX

QCM n°19 : BE

- a) FAUX : Elle est volumineuse.
- b) **VRAI** :
- c) FAUX : du Triceps Brachial
- d) FAUX : Nerf radial
- e) **VRAI**
- f) FAUX

QCM n°20: ACD

- a) **VRAI**
- b) FAUX : Dans la loge ulnaire médiale
- c) **VRAI**
- d) **VRAI**
- e) FAUX : L'artère ulnaire donne d'abord l'artère interosseuse commune qui elle même se divise en artère interosseuse antérieure et postérieure.
- f) FAUX