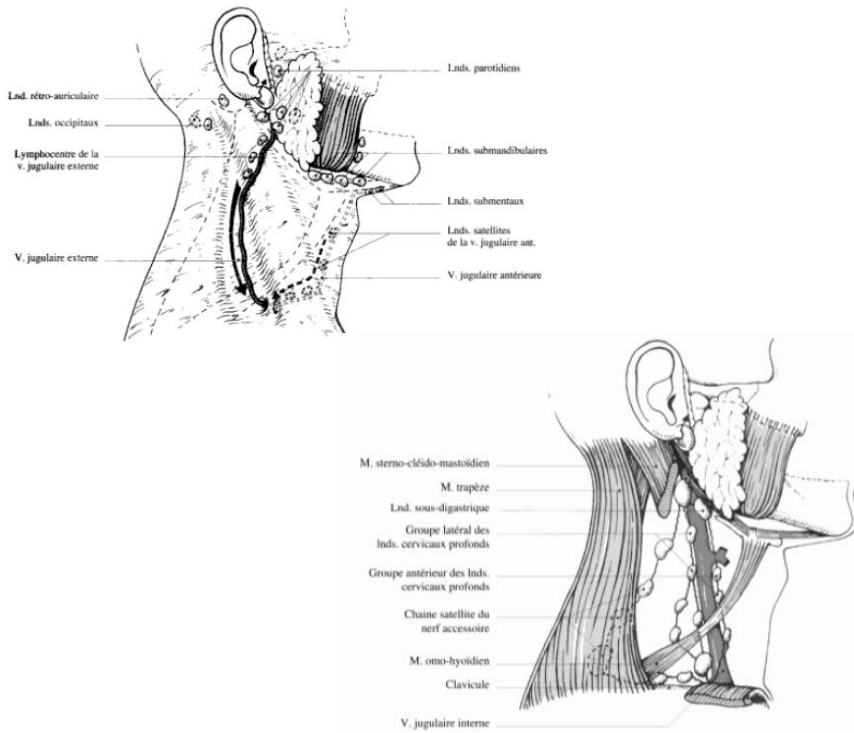


## Cavité orale (buccale)

### Configuration générale:

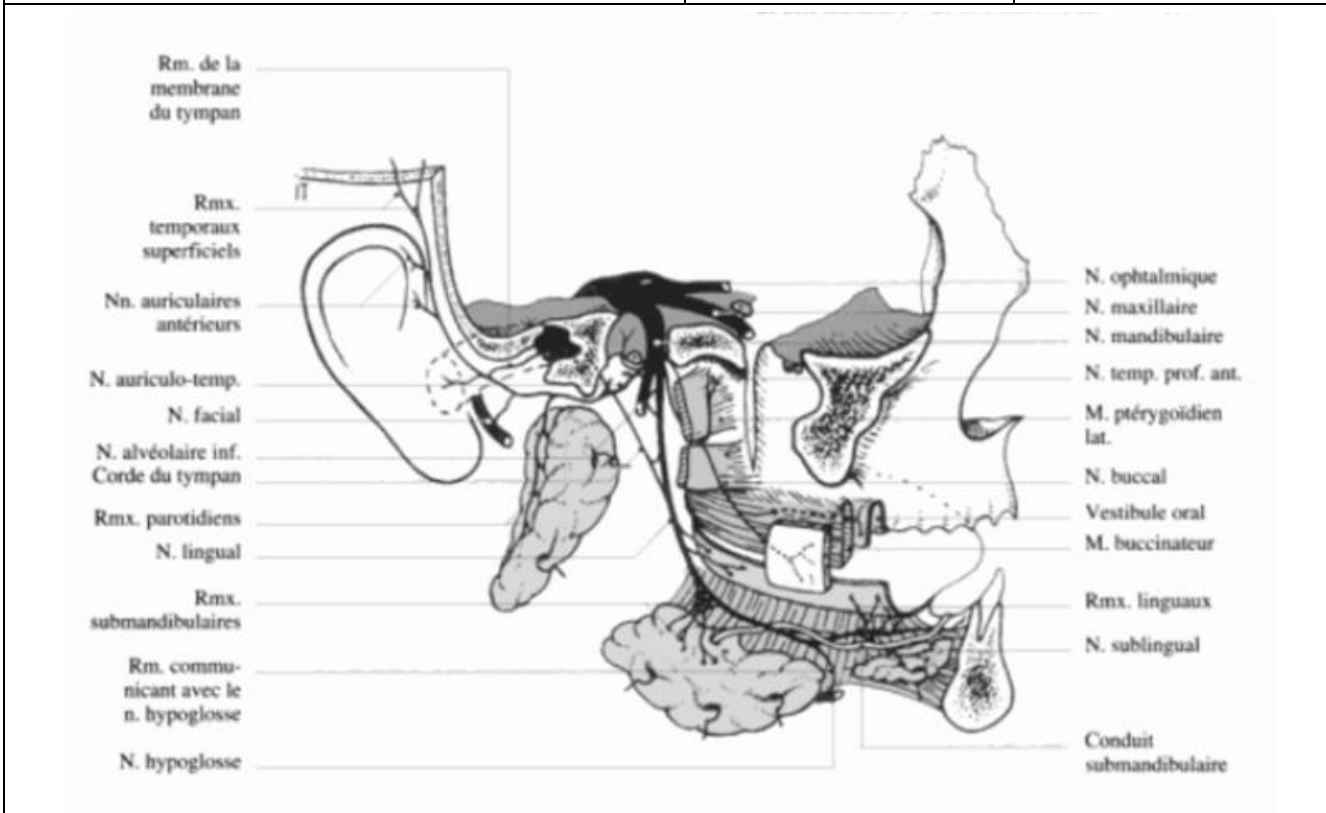


- = 1/3 ANT. FACE=REGION OROFACIALE (SMAS)
  - = 1° ARC BRANCHIAL = 4 M.MASTICATEURS / N.V3
  - = 1° PARTIE DE L'APPAREIL DIGESTIF
  - = 1° TEMPS DE LA DIGESTION
    - ↙ GUSTATION SENSORIELLE
      - PAPILLES LINGUALES
      - ≠ des toncilles linguales post/ V lingual
    - ↙ INSALIVATION :
      - GLANDES ORALES (SALIVAIRES)
    - ↙ MASTICATION :
      - ARCADES DENT° MAN.+MAX.
      - +M.MASTICATEURS.
      - +A.T.M
    - ↙ SUCCION+DEGLUTITION / OROPHARYNX+PHONATION
- } =APPAREIL  
MANDUCATEUR
- = "PORTE D'ENTREE" BUCCALE/DEFENSES ANAT.:
  - ↙ ANNEAU LYMPHO-TONSILLAIRE (WALDEYER)
  - ↙ + CERCLE LYMPHATIQUE CERVICO-CEPHALIQUE
  - ↙ +TRIANGLE LYMPHATIQUE CERVICAL (V. C.SUP.))

REGIONS	STRUCTURE	VASCULARISATION	INERVATION
<p>PAROI ANTERIEURE = LES LEVRES</p>	<p>– <u>PLAN CUTANE</u> =</p> <p>- LIMBE: ARC DE CUPIDON (/ PHILTRUM SOUS-NASAL)</p> <p>– <u>PLAN MUSCULAIRE</u> =</p> <p>- M. ORBICULAIRE DE LA BOUCHE</p> <p>- M. ABAISSEURS &amp; M. RELEVEURS:</p> <ul style="list-style-type: none"> <li>↙ DE LA LEVRE INF. &amp; SUP. respectivement</li> <li>↙ DE L'ANGLE DE LA BOUCHE</li> </ul> <p>- M. PETIT &amp; GRAND ZYGOMATIQUES</p> <p>- M. RISORIUS</p> <p>- M. MENTONNIER</p> <p>- M. PLATYSMA</p> <p>– <u>PLAN GLANDULAIRE</u> =</p> <p>-GLANDES ORALES SALIVAIRES ACCESSOIRES CHIR. ORALE</p> <p>– <u>PLAN MUQUEUX</u> =</p> <p>-VERMILLON =muqueuse seche des levres</p> <p>- FREINS LABIAUX INF. &amp; SUP. CHIR. ORALE</p> <p>- MUQUEUSE BUCCALE VESTIBULAIRE</p> <p>- (MUQUEUSE ALVEOLAIRE LIBRE</p> <p>- GENCIVE ADHERENTE A OS ALVEOLAIRE</p> <p>- GENCIVE MARGINALE DENTAIRE)</p> <p>– VESTIBULE ORAL=ESPACE ENTRE PLAN MUQUEUX ET ARCADES DENTO-ALVEOLAIRES MAN.+MAX.</p>	<p>– <u>ARTERIELLE</u></p> <p>A. LABIALES INF. &amp; SUP.</p> <p>– <u>VEINEUSE</u></p> <p>V. LABIALES INF. &amp; SUP.</p> <p>– <u>LYMPHATIQUE</u></p> <p>NOEUDS LYMPHATIQUES (ganglions)</p> <p>SUBMENTAUX &amp; SUBMANDIBULAIRES</p>	<p>– <u>MOTRICE</u></p> <p>N. FACIAL VII</p> <p>– <u>SENSITIVE</u></p> <p>- N. MENTONNIER / LEVRE INF. V3</p> <p>- N. INFRA-ORBITAIRE / LEVRE SUP. V2</p>

Cavité orale (buccale)

<p>PAROIS LATERALES = LES JOUES</p>	<p><u>– PLAN CUTANE =</u> <i>Lame superficielle du fascia superficialis</i> (aponévrose des muscles cutanés) Peau</p> <p><u>– PLAN ADIPEUX=</u> -CORPS ADIPEUX (BICHAT) Latéral / M. BUCCINATEUR CHIR. ORALE</p> <p><u>– PLAN MUSCULAIRE =</u> -M. MASSETER post. &amp; M. BUCCINATEUR ant.: INSERTIONS: ↔ ant.: M. ORBICULAIRE DE LA BOUCHE ↔ inf.: MANDIBULE ↔ sup.: MAXILLAIRE ↔ post.: RAPHE PTERYGO-MANDIBULAIRE ("SEPRE" CAVITE ORALE/OROPHARYNX)</p> <p><u>– PLAN GLANDULO-CANALAIRE =</u> CONDUIT PAROTIDIEN (STENON) ↔ Latéral / M. MASSETER ↔ de post. (GLANDE ORALE PAROTIDE post. à branche de la mandibule) à ant. (M. BUCCINATEUR) ↔ PERFORE LE M. BUCCINATEUR PIEGE ANAT.</p> <p><u>– PLAN MUQUEUX =</u> - MUQUEUSE BUCCALE VESTIBULAIRE - (MUQUEUSE ALVEOLAIRE LIBRE - GENCIVE ADHERENTE A OS ALVEOLAIRE - GENCIVE MARGINALE DENTAIRE) – VESTIBULE ORAL=ESPACE ENTRE PLAN MUQUEUX ET ARCADES DENTO-ALVEOLAIRES MAN.+MAX.</p>	<p><u>– ARTERIELLE</u> A. FACIALE PIEGE ANAT.</p> <p>A. TRANSVERSE DE LA FACE = collatérale de l'a. temporale superficielle</p> <p><u>– VEINEUSE</u> V. FACIALE PIEGE ANAT.</p> <p>V. TRANSVERSE DE LA FACE = afférence de la v. temporale superficielle</p> <p><u>– LYMPHATIQUE</u> NOEUDS (ganglions) LYMPHATIQUES BUCCAUX &amp; SUBMANDIBULAIRES</p>	<p><u>– MOTRICE</u> N. FACIAL VII</p> <p><u>– SENSITIVE</u> - N. BUCCAL / JOUE inf. V3  - N. INFRA-ORBITAIRE / JOUE sup. = terminale du n. maxillaire V2</p>
---	--	---	--



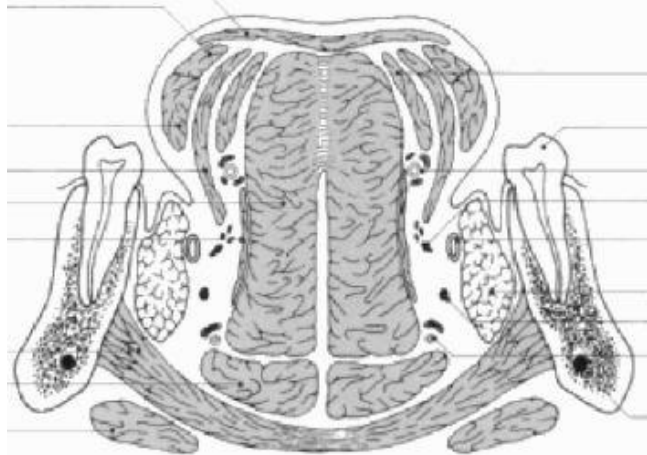
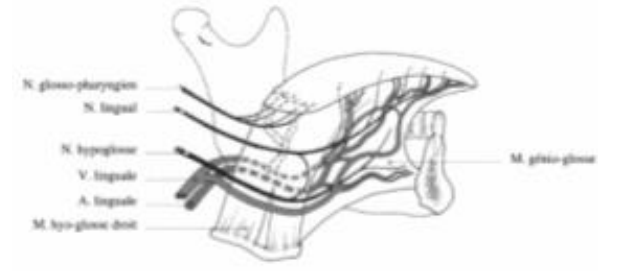
Cavité orale (buccale)

<p>PAROI SUPERO-ANTERIEURE = LE PALAIS OSSEUX sépare la cavité orale de la cavité nasale (voute palatine)</p>	<p><u>– ARCADE DENTAIRE MAXILLAIRE</u></p> <p><u>– PLAN MUQUEUX ORAL =</u>          -GENCIVE MARGINALE DENTAIRE          -GENCIVE ADHERENTE A OS ALVEOLAIRE          -FIBROMUQUEUSE PALATINE ADHERENTE A OS MAXILLAIRE          -PAPILLE INCISIVE PALATINE médiane ant.          -PLIS TRANSVERSES PALATINS latéraux          -GLANDES ORALES SALIVAIRES ACCESSOIRES PALATINES post.</p> <p><u>– PLAN OSSEUX INTER ORO-NASAL=</u>          -UNION PROCESSUS PALATINS OS MAXILLAIRES          + LAMES HORIZONTALES OS PALATINS :          RAPHE médian (synostose inter-maxillaires et inter-palatines)          -CANAL INCISIF NASOPALATIN médian ant.          -CANAL GRAND PALATIN latéraux post.</p> <p><u>– PLAN MUQUEUX NASAL = PLANCHER NASAL ant.</u></p>	<p><u>– ARTERIELLE</u>          A. NASO-PALATINE PIEGE ANAT.          ↗ a. sphéno-palatine</p> <p>A. GRANDE &amp; PETITES PALATINES PIEGE ANAT.          ↗ a. palatine descendante</p> <p><u>– VEINEUSE</u>          V. NASO-PALATINE          ↗ v. sphéno-palatine</p> <p>V. GRANDE &amp; PETITES PALATINES          ↗ v. palatine descendante</p> <p><u>– LYMPHATIQUE</u>          NL RETROPHARYNGIENS &amp; SUBMANDIBULAIRES</p>	<p><u>– SENSITIVE</u>          - N. NASO-PALATIN PIEGE ANAT.          = branche du n. ptérygo-palatin V2</p> <p>- N. GRAND &amp; PETITS PALATINS PIEGE ANAT.          = branches du n. palatin descendant V2</p>
<p>PAROI SUPERO-POSTERIEURE = LE VOILE (musculaire) DU PALAIS sépare la cavité orale de la cavité nasale (palais mou)</p>	<p>= CLOISON MUSCULOMEMBRANEUSE mobile, déformable, contractile <b>prolonge postérieurement et inférieurement la paroi antéro-supérieure du palais osseux limitée post. à la frontière de l'ORO-PHARYNX ses bords latéraux se confondant avec les parois latérales de l'ORO-PHARYNX: "ORIFICE POST DE LA CAVITE ORALE"</b></p> <p><u>– PLAN MUQUEUX ORAL</u>          SAILLIE médiane          GLANDES ORALES SALIVAIRES ACCESSOIRES PALATINES post.</p> <p><u>– PLAN FIBRO-MUSCULAIRE INTER ORO-NASAL</u>          - LAME FIBREUSE (aponévrose palatine)          ↗ / épine nasale post. (épine palatine)          ↗ / lame médiale du processus ptérygoïde du sphénoïde (hamulus ptérygoïdien) = tendon inf. M. TENSEUR DU VOILE DU PALAIS (M. péristaphylin externe)          → DEGLUTITION          ↗ / tendon inf. M. ELEVATEUR DU VOILE DU PALAIS (M. péristaphylin interne) → DEGLUTITION          - UVULE PALATINE médiane = M. UVULAIRE (M. azygos de la lnette)          - ARCS PALATO-GLOSSES D.+G. (piliers ant. du voile du palais) = M. PALATO-GLOSSES (M. glosso-staphylins) → PHONATION (aponévrose palatine à bords latéraux de la langue niveau V lingual: abaisseur du voile)          - ARCS PALATO-PHARYNGIENS D.+G. (piliers post. du voile du palais) = M. PALATO-PHARYNGIENS (M. pharyngo-staphylins) → PHONATION (aponévrose palatine à parois post. de l'oro-pharynx: abaisseur du voile)</p> <p><u>– PLAN MUQUEUX NASAL = PLANCHER NASAL post. (FOLLICULES LYMPHOÏDES)</u></p>	<p><u>– ARTERIELLE</u>          A. DORSALE DE LA LANGUE          → M. PALATO-GLOSSE          = collatérale de l'a. linguale</p> <p>A. PALATINE ASCENDANTE          = collatérale de l'a. faciale</p> <p>A. GRANDE &amp; PETITES PALATINES PIEGE ANAT.          = collatérales de l'a. palatine descendante</p> <p><u>– VEINEUSE</u>          V. DORSALE DE LA LANGUE          ← M. PALATO-GLOSSE          = afférence de la v. linguale</p> <p>V. GRANDE &amp; PETITES PALATINES PIEGE ANAT.          = afférences de la v. palatine descendante</p> <p><u>– LYMPHATIQUE</u>          NOEUDS LYMPHATIQUES (ganglions)          RETROPHARYNGIENS          SUBMANDIBULAIRES &amp; JUGULO-DIGASTRIQUES</p>	<p><u>– SENSITIVE</u>          - N. GRAND &amp; PETITS PALATINS PIEGE ANAT.          = branches du n. palatin descendant V2</p> <p>- N. GLOSSO-PHARYNGIEN IX (réflexe nauséux)</p> <p><u>– MOTRICE</u>          - N. DU M. TENSEUR DU VOILE DU PALAIS          = branche du tronc commun musculaire post. du n. mandibulaire V3</p> <p>- N. GRAND &amp; PETITS PALATINS PIEGE ANAT.          = branches du n. palatin descendant V2          ⇔          Anastomosé au ganglion ptérygo-palatin          ⇔          Anastomosé au n. du canal ptérygoïdien          = branche du n. grand pétéux (=du n. facial VII)          ⇔          Anastomosé aux rameaux pharyngiens du n. vague X          → M. élévateur du voile du palais + M. uvulaire ...</p> <p>- N. HYPO-GLOSSE XII          → M. PALATOGLOSSE</p>

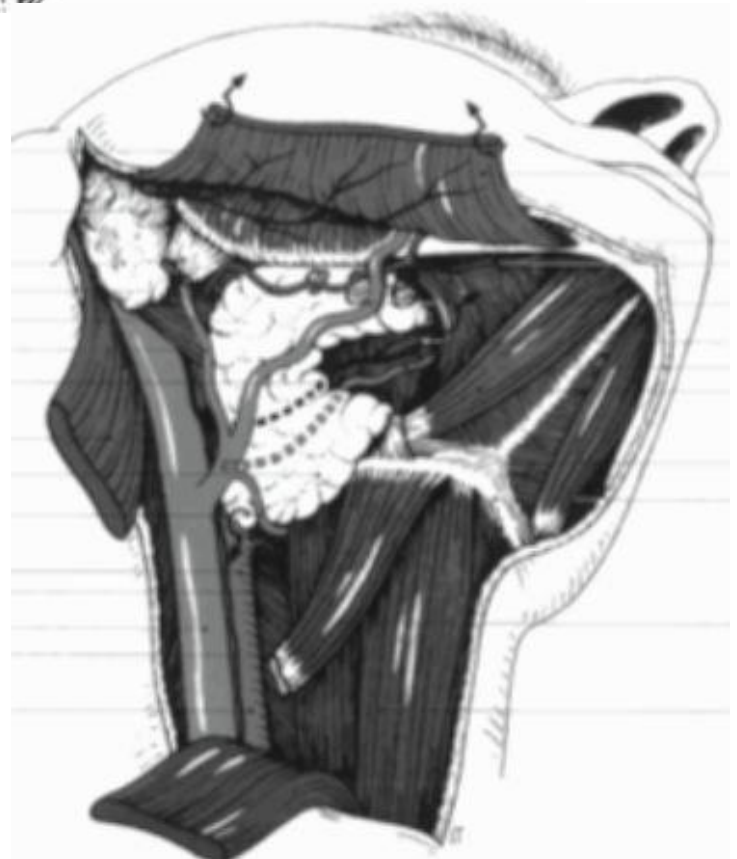
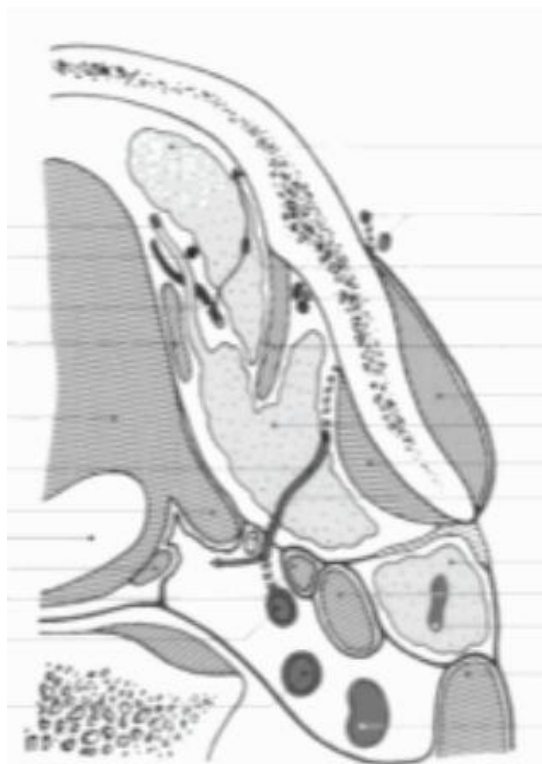
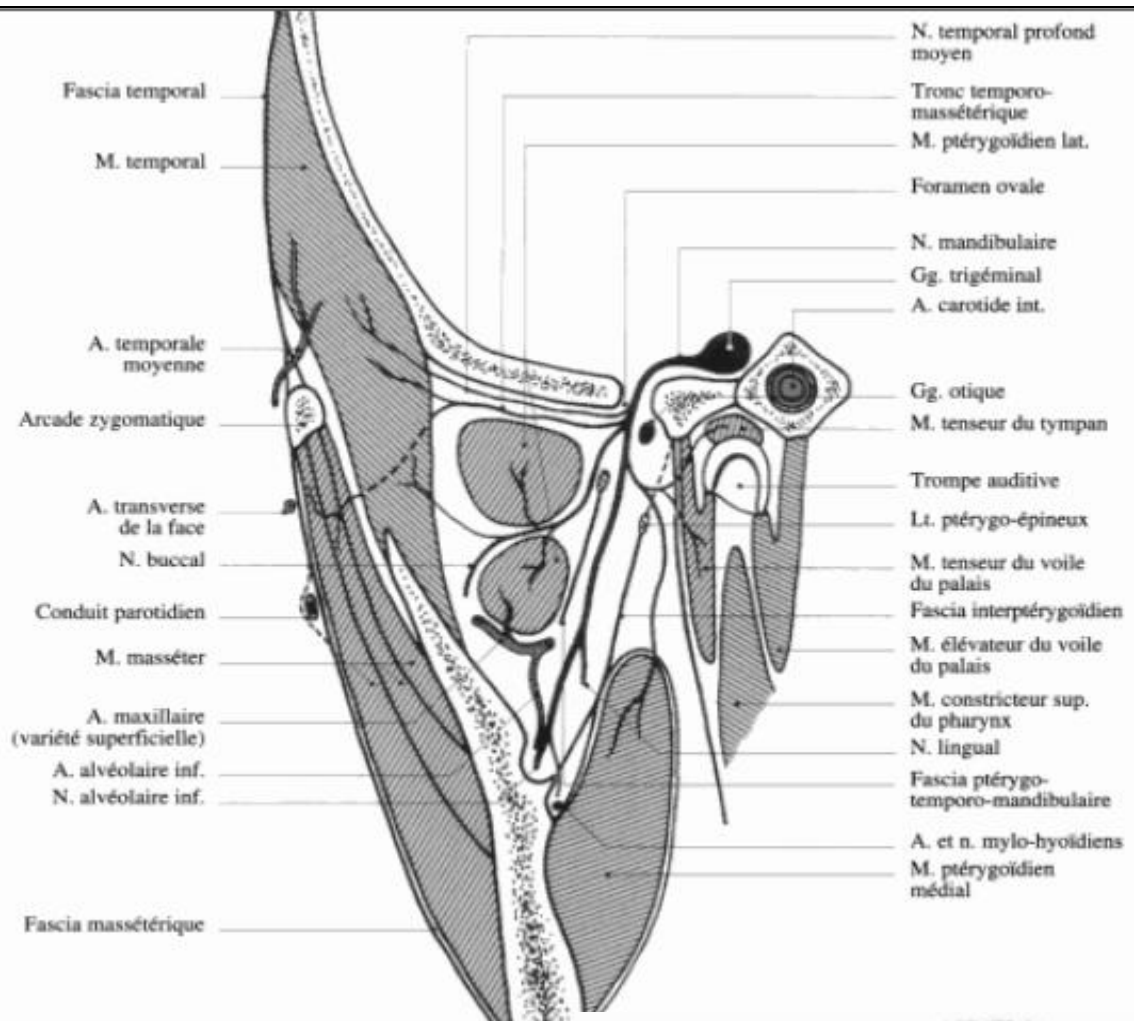
Cavité orale (buccale)

<p>– PAROI INFERO-ANTERIEURE = LE PLANCHER ORAL</p>	<p>= CLOISON MUSCULAIRE entre la mandibule et la langue séparant 2 loges: – la LOGE SUB-LINGUALE supra-ant. de – la LOGE SUB-MANDIBULAIRE infra-post.</p> <p>– <u>ARCADE DENTAIRE MANDIBULAIRE</u> – <u>PLAN MUQUEUX</u> –(GENCIVE MARGINALE DENTAIRE GENCIVE ADHERENTE A OS ALVEOLAIRE MUQUEUSE ALVEOLAIRE LIBRE) MUQUEUSE BUCCALE PELVI-LINGUALE –OSTIUM médians CONDUITS EXCRETEURS –GLANDES ORALES SALIVAIRES PRINCIPALES: PIEGE ANAT. –OSTIUM médians CONDUITS EXCRETEURS –GLANDES ORALES SALIVAIRES PRINCIPALES: » CONDUITS SUB-LINGUAUX » MAJEUR (RIVINUS=BARTHOLIN) » MINEURS (WALTHER) » CONDUIT SUB-MANDIBULAIRE (WHARTON)</p> <p>– <u>PLAN GLANDULO-CANALAIRE = supra-ant.</u> –GLANDE ORALE SUB-LINGUALE CHIR. ORALE exocrine salive séro-muqueuse (capsule conjonctive) fosse sub-linguale face médiale de la mandibule –CONDUITS SUB-LINGUAUX » MAJEUR (RIVINUS=BARTHOLIN) » MINEURS (WALTHER) –CONDUIT SUB-MANDIBULAIRE (WHARTON) ↪ /NERF LINGUAL (V3) sous-croise le conduit sub-mandibulaire de post. à ant. &amp; de latéral à médial PIEGE ANAT.</p> <p>– <u>PLAN MUSCULAIRE =</u> –M. MYLO-HYOÏDIEN: ↪ ligne mylo-hyoïdienne face médiale de la mandibule à corps de l'os hyoïde: raphé mandibulo-hyoïdien médian ↪ pas de limite post.: loge sub-mandibulaire... –VENTRE ANT. DU M. DIGASTRIQUE: ↪ infra-mylo-hyoïdien fosse digastrique face médiale de la mandibule à corps de l'os hyoïde –M. GENIO-HYOÏDIEN: ↪ supra-mylo-hyoïdien épine mentonnière (apophyse geni) à corps de l'os hyoïde</p> <p>– <u>PLAN GLANDULO-CANALAIRE = infra-post.</u> –GLANDE ORALE SUB-MANDIBULAIRE CHIR. ORALE ↪ exocrine salive séro-muqueuse (capsule conjonctive) ↪ fosse sub-mandibulaire face médiale de la mandibule = région supra-hyoïdienne latérale cervicale –CONDUIT SUB-MANDIBULAIRE (WHARTON) ↪ supra-ant. / M. mylo-hyoïdien</p> <p>– <u>PLAN CUTANE</u> –Lame superficielle du fascia cervical (aponévrose cervicale superficielle) –Platysma (M. peaucier du cou) –Peau</p>	<p>– <u>ARTERIELLE</u> A. SUB-LINGUALE** = collatérale de l'a. linguale</p> <p>A. MYLO-HYOÏDIENNE → M. MYLO-HYOÏDIEN → VENTRE ANT. DU M. DIGASTRIQUE = collatérale de l'a. alvéolaire inf.</p> <p>RAMEAUX SUB-MANDIBULAIRES DE L'A.FACIALE*</p> <p>A. SUB-MENTALE** = collatérale de l'a. faciale</p> <p>* L'artère faciale: 1) traverse la loge sub-mandibulaire de depuis le d. stylien 2) entre: ventre post. du M.DG M.SH, latéraux et M.SG M. SP, médiaux)</p> <p>**L'artère sub-mentale: ↪ Inf/m.mylo-hyoïdien PIEGE ANAT.</p> <p>**L'artère sub-linguale: ↪ Sup/m.mylohyoïdien CHIRURGIE OSSEUSE</p> <p>– <u>VEINEUSE</u> V. SUB-LINGUALE</p> <p>V. MYLO-HYOÏDIENNE ←M. MYLO-HYOÏDIEN ←VENTRE ANT. DU DG = afférence de la v. alvéolaire inf.</p> <p>RAMEAUX SUB-MANDIBULAIRES DE LA V.FACIALE</p> <p>V. SUB-MENTALE = afférence de la v. faciale</p> <p>– <u>LYMPHATIQUE</u> NL SUB-MENTAUX SUBMANDIBULAIRES &amp; JUGULO-DIGASTRIQUES</p>	<p>– <u>SENSITIVE &amp; PARASYMPATHIQUE</u> RAMEAUX SUB-LINGUAL &amp; SUB-MANDIBULAIRE DU N. LINGUAL V3 ↔ Anastomosés ganglions sublingual &amp; submandibulaire</p> <p>N. Lingual ↔ anastomosé à la corde du tympan VII = branche du n.intermédiaire</p> <p>– <u>MOTRICE</u> – N. MYLO-HYOÏDIEN V3 → M. MYLO-HYOÏDIEN → VENTRE ANT. DU M. DIGASTRIQUE = branche du n. alvéolaire inf</p> <p>– N. HYPO-GLOSSE XII → M. GENIO-HYOÏDIEN</p>
---	---	--	---

## Cavité orale (buccale)

<p>PAROI INFERO-POSTERO-MEDIANE = LA LANGUE</p> <p>DEGLUTITION MASTICATION PHONATION</p>	<p>= RACINE= BASE fixe + CORPS mobile : séparées par le V lingual: papilles circumvallées caliciformes</p> <p><u>– PLAN MUQUEUX =</u></p> <p>» Dos de la langue:</p> <ul style="list-style-type: none"> <li>↪ papilles gustatives du V lingual: en arrière et au centre du V: foramen caecum (vestige embryonnaire du canal thyroïdienne)</li> <li>↪ tonsilles (amygdales) linguales.</li> </ul> <p>» Face inférieure:</p> <ul style="list-style-type: none"> <li>↪ frein de la langue CHIR. ORALE</li> </ul> <p>» Pointe de la langue:</p> <ul style="list-style-type: none"> <li>↪ <b>GLANDES ORALES (Blandin) SALIVAIRES ACCESSOIRES LINGUALES ant.</b></li> </ul> <p><u>– PLAN OSTEO-FIBREUX=</u></p> <p>-OS HYOÏDE (2°arc: hyoïdien) -MEMBRANE HYOGLOSSIENNE &amp; SEPTUM LINGUAL</p> <p><u>– PLAN MUSCULAIRE = 17 M</u></p> <ul style="list-style-type: none"> <li>» M. LONGITUDINAL SUP. médian (M. LINGUAL SUP.)</li> <li>» M. GENIO-GLOSSE</li> <li>» M. LONGITUDINAL INF.</li> <li>» M. HYO-GLOSSE</li> <li>» M. STYLO-GLOSSE</li> <li>» M. TRANSVERSE DE LA LANGUE</li> <li>» M. PALATO-GLOSSE (M. GLOSSO-STAPHYLIN)</li> <li>» M. CONSTRICTEUR SUP. DU PHARYNX: CHEFS GLOSSO-PHARYNGIEN(M. PHARYNGO-GLOSSE) GLOSSO-TONSILLAIRE(M. AMYGDALO-GLOSSE)</li> </ul>	<p><u>– ARTERIELLE</u></p> <p>A. DORSALES DE LA LANGUE post. au V</p> <p><b>A. PROFONDE DE LA LANGUE(A. RANINE) ant.</b> au V= collatérales de l'a. linguale: médiale au M. hyoglosse</p> <p><u>– VEINEUSE</u></p> <p>V. DORSALES DE LA LANGUE post. au V</p> <p>V. PROFONDE DE LA LANGUE*(V. RANINE) ant. au V</p> <p>V. SATELLITE DU N. HYPOGLOSSE XII = afférences de la v. linguale</p> <p><u>– LYMPHATIQUE</u></p> <p>NOEUDS LYMPHATIQUES (ganglions) SUB-MENTAUX SUBMANDIBULAIRES &amp; JUGULO-DIGASTRIQUES au sommet du TRIANGLE LYMPHATIQUE DU COU : (« curage ganglionnaire des cancers des V.A.D.S. »)</p>	<p><u>– SENSITIVE &amp; SENSORIELLE</u></p> <p>- N. LINGUAL ant. au V = branche du n. mandibulaire V3 ↔ anastomosé à la corde du tympan = branche du n. intermédiaire (= branche du n. facial VII)</p> <p>- N. GLOSSO-PHARYNGIEN IX post. au V</p> <p><u>– MOTRICE</u></p> <p>- N. HYPO-GLOSSE XII anastomosé avec :</p> <ul style="list-style-type: none"> <li>↪ le n. lingual,</li> <li>↪ le n. vague X,</li> <li>↪ le plexus cervical superficiel (C1 C2 C3),</li> <li>↪ le tronc sympathique cervical (ganglion cervical sup.)...</li> </ul> <p>- N. GLOSSO-PHARYNGIEN → M. STYLO-GLOSSE (en + du XII)</p> <p>- N. LINGUAL V3 → M. PALATOGLOSSE (en + du XII)</p>
			

# Cavité orale (buccale)



## Cavité orale (buccale)

<p>ORIFICE POSTERIEUR / OROPHARYNX = ISTHME DU GOSIER = ISTHME PHARYNGO-BUCCAL</p>	<ul style="list-style-type: none"> <li>• <b>LIMITES:</b> <ul style="list-style-type: none"> <li>- INF.:                             <ul style="list-style-type: none"> <li>↔ V LINGUAL</li> </ul> </li> <li>- SUP.:                             <ul style="list-style-type: none"> <li>↔ UVULE PALATINE</li> </ul> </li> <li>- LATERALES:                             <ul style="list-style-type: none"> <li>↔ ARCS PALATO-GLOSSES JOIGNANT L'UVULE PALATINE AUX</li> <li>↔ <b>RAPHES PTERYGO-MANDIBULAIRES :</b> <ul style="list-style-type: none"> <li>- dont l'insertion <b>sup.</b> = l'hamulus ptérygoïdien de la lame médiale du processus ptérygoïde de l'os sphénoïde</li> <li>- dont l'insertion <b>inf.</b> = la partie post. de la ligne mylo-hyoïdienne de la face médiale du corps de la mandibule médialement au N. LINGUAL</li> </ul> </li> </ul> </li> </ul> </li> <li>• <b>FONCTION:</b> <ul style="list-style-type: none"> <li>-DEGLUTITION: FERMETURE DE L'ISTHME INTRA-PHARYNGIEN = ISTHME PHARYNGO-NASAL ...</li> </ul> </li> </ul>	
<p>ARCADES DENTO-ALVEOLAIRES MAN. &amp; MAX.</p>	<ul style="list-style-type: none"> <li>• <b>PARAMETRES GENERAUX:</b></li> <li><b>"ORGANE DENTAIRE" =</b></li> <li>- <b>ODONTE:</b> émail coronaire+dentine+pulpe</li> <li>- +</li> <li>↔ <b>PARODONTE</b> radiculaire: cément</li> <li>↔ <b>PERIODONTE</b>=desmodonte=ligament dento-alvéolaire</li> <li>↔ <b>OS ALVEOLAIRE</b>=PROCESSUS ALVEOLAIRES OSSEUX MANDIBULAIRES + MAXILLAIRES</li> <li>↔ <b>GENCIVE</b>=PLAN MUQUEUX =</li> <li>- <b>GENCIVE MARGINALE DENTAIRE</b></li> <li>- <b>GENCIVE ADHERENTE A OS ALVEOLAIRE</b></li> <li>- <b>MUQUEUSE ALVEOLAIRE LIBRE</b></li> <li>- <b>(MUQUEUSE BUCCALE VESTIBULAIRE...)</b></li> <li>• <b>PARAMETRES DIFFERENTIELS:</b></li> <li>-SYMETRIE/PLAN SAGITTAL MEDIAN INTERINCISIF</li> <li>-SYMETRIE/PLAN TRANSVERSAL D'OCCLUSION DENT °</li> <li>-2 ARCADES PARABOLIQUES <b>O.D.F. = ORTHODONTIE</b></li> <li>↔ <b>INCISIVES 2</b></li> <li>↔ <b>CANINE 1</b></li> <li>↔ <b>PREMOLAIRES 2</b></li> <li>↔ <b>MOLAIRES 3 (2+SAGESSE+incluse)CHIR. ORALE</b></li> <li>• <b>DENTITIONS=ERUPTIONS DENTAIRES</b></li> <li>✦</li> <li>• <b>DENTURES TEMPORAIRE &amp;DEFINITIVE:DIPHYODONTE</b></li> <li>• <b>NOMENCLATURE SYMBOLIQUE INTERNATIONALE D °</b></li> </ul> <p>SUP : 18 17 16 15 14 13 12 11    21 22 23 24 25 26 27 28  <span style="margin-left: 100px;">DROIT</span> <span style="margin-left: 100px;">GAUCHE</span></p> <p>INF : 48 47 46 45 44 43 42 41    31 32 33 34 35 36 37 38</p>	

Cavité orale (buccale)

ARCADE  
DENTO-  
ALVEOLAIRE  
MANDIBULAIRE

- STRUCTURE/PROCESSUS ALVEOLAIRE OS MAN.  
- /CORPS MAN.: PIEGE ANAT.  
- CANAL MAN. (foramen man. médial branche man. (ALR DU V3 DANS LE DEFILÉ INTERPTERYGOÏDIEN DE LA FOSSE INFRA-TEMPORALE) PIEGE ANAT. DSI + IMPLANTO.+CHIRURGIE OS PRE-IMPLANTAIRE  
à foramen mentonnier latéral corps man.entre 2 PM)  
- RAPHE PTERYGO-MANDIBULAIRE :  
↳ dont l'insertion **inf.** est la partie post. de la ligne mylo-hyoïdienne de la face médiale du corps de la mandibule médialement au N. LINGUAL PIEGE ANAT. & à DENT DE SAGESSE MANDIBULAIRE



-ARTERIELLE  
A. ALVEOLAIRE INF.  
→ os+dents+gencives v.+l.  
PIEGE A.  
A. BUCCALE  
→ muqueuse alvéolaire vest. post.  
↳ A. maxillaire  
A. MENTALE  
→ muqueuse alvéolaire vest. ant.  
↳ A. alvéolaire inf.  
A. LABIALE INF.  
→ muqueuse alvéolaire vest. ant.  
= collatérale de l'a. faciale  
A. SUB-LINGUALE  
→ muqueuse alvéolaire linguale  
= collatérale de l'a. linguale  
-VEINEUSE  
V. ALVEOLAIRE INF.  
← os+dents+gencives v.+l.  
↳ V. maxillaire  
V. BUCCALE  
← muqueuse alvéolaire vest. post.  
= afférence de la v. maxillaire  
V. MENTALE  
← muqueuse alvéolaire vest. ant.  
= afférence de la v. alvéolaire inf.  
V. LABIALE INF.  
← muqueuse alvéolaire vest. ant.  
= afférence de la v. faciale  
V. SUB-LINGUALE  
← muqueuse alvéolaire linguale  
= afférence de la v. linguale

-LYMPHATIQUE  
NL SUB-MENTAUX  
SUBMANDIBULAIRES  
BUCCAUX  
& JUGULO-DIGASTRIQUES

-SENSITIVE & SYMPATHIQUE  
- N. ALVEOLAIRE INF V3  
→ os+dents+gencives v.+l.  
SAGESSE+2M+2PM PIEGE ANAT.: DENTASCAN  
↔  
Anastomosé au PLEXUS CERVICAL SUPERFICIEL  
- N. INCISIF V3  
→ os+dents+gencives v.+l. C+2I  
= branche du n. alvéolaire inf.  
- N. MYLO-HYOÏDIEN V3  
→ os+dents+gencive linguale 2I  
= branche du n. alvéolaire inf.  
- N. MENTONNIER V3  
→ muqueuse alvéolaire vest. ant.  
= terminale du n. alvéolaire inf.  
- N. BUCCAL V3  
→ muqueuse alvéolaire vest. post. DSI  
= branche du n. mandibulaire  
- N. SUB-LINGUAL V3  
→ muqueuse alvéolaire linguale  
= branche du n. lingual



Cavité orale (buccale)

<p>ARCADE DENTO- ALVEOLAIRE MAXILLAIRE</p>	<p><u>– STRUCTURE/PROCESSUS ALVEOLAIRE OS MAX.</u> - /CORPS MAX.: PIEGE ANAT. - SINUS MAX. (PM &amp; M "sinusiennes") PIEGE ANAT. DSI+ IMPLANTO.+CHIRURGIE OS PRE-IMPLANTAIRE "SINUS LIFT" - FOSSE INFRA-TEMPORALE (DENT DE SAGESSEDSI MAXILLAIRE/face infratemporeale=ptérygopalatine max.) - / A. MAXILLAIRE: LIGATURE A. CAROTIDE EXTERNE</p>	<p><u>–ARTERIELLE</u> A. ALVEOLAIRE SUP-POST. → os+dents+gencive vest. post.+sinus max  A. ALVEOLAIRE SUP-ANT. → os+dents+gencive vest. ant.+sinus max ↳ A. infra-orbitaire  A. BUCCALE → muqueuse alvéolaire vest. post. ↳ A. maxillaire  A. LABIALE SUP. → muqueuse alvéolaire vest. ant. = collatérale de l'a. faciale  A. NASO-PALATINE → muqueuse alvéolaire palatine 1/3 ant. PIEGE ANAT. ↳ A. sphéno-palatine  A. GRANDE &amp; PETITES PALATINES → muqueuse alvéolaire palatine 2/3 post. PIEGE ANAT. ↳ A. palatine descendante  <u>–VEINEUSE</u> V. ALVEOLAIRE SUP-POST. → os+dents+gencive vest. post.+sinus max. ↳ v. maxillaire  V. ALVEOLAIRE SUP-ANT. → os+dents+gencive vest. ant.+sinus max. ↳ v. infra-orbitaire  V. BUCCALE → muqueuse alvéolaire vest. post. ↳ v. maxillaire  V. LABIALE SUP. → muqueuse alvéolaire vest. ant. = afférence de la v. faciale  V. NASO-PALATINE → muqueuse alvéolaire palatine 1/3 ant. ↳ v. sphéno-palatine</p>	<p><u>–SENSITIVE &amp;SYMPATHIQUE</u> - N. ALVEOLAIRE SUP- POST.V2 → os+dents+gencive vest. post.+sinus max. SAGESSE+2M  - N. ALVEOLAIRE SUP- MOYEN.V2 → os+dents+gencive vest. moyen+sinus max. 2PM  - N. ALVEOLAIRE SUP-ANT. V2 → os+dents+gencive vest. ant.+sinus max. C+2I = branche du n. infra- orbitaire  - RAMEAU LABIAL DU N. INFRA-ORBITAIRE V2 → muqueuse vest. ant./foramen infra- orbitairePIEGE A. = branche du n. infra- orbitaire  - N. NASO-PALATIN V2 → fibromuqueuse alvéolaire palatine 1/3 ant.+gencive vest. ant. 2I+C+2PM = branche du n. ptérygo- palatin  N. GRAND &amp; PETITS PALATINS V2 → fibromuqueuse alvéolaire palatine 2/3 post.+gencive vest. post. 2M+SAGESSE = branches du n. palatin descendant</p>
--	--	--	--

## Cavité orale (buccale)

		<p>V. GRANDE &amp; PETITES PALATINES → muqueuse alvéolaire palatine 2/3 post. = afférences de la v. palatine descendante</p> <p>–LYMPHATIQUE NL SUB-MENTAUX SUBMANDIBULAIRES BUCCAUX &amp; JUGULO-DIGASTRIQUES</p>	
--	--	--	--

Remarques :

**Cet fiche est une aide si elle vous permet d'aller plus vite !**

-↔ = communication