

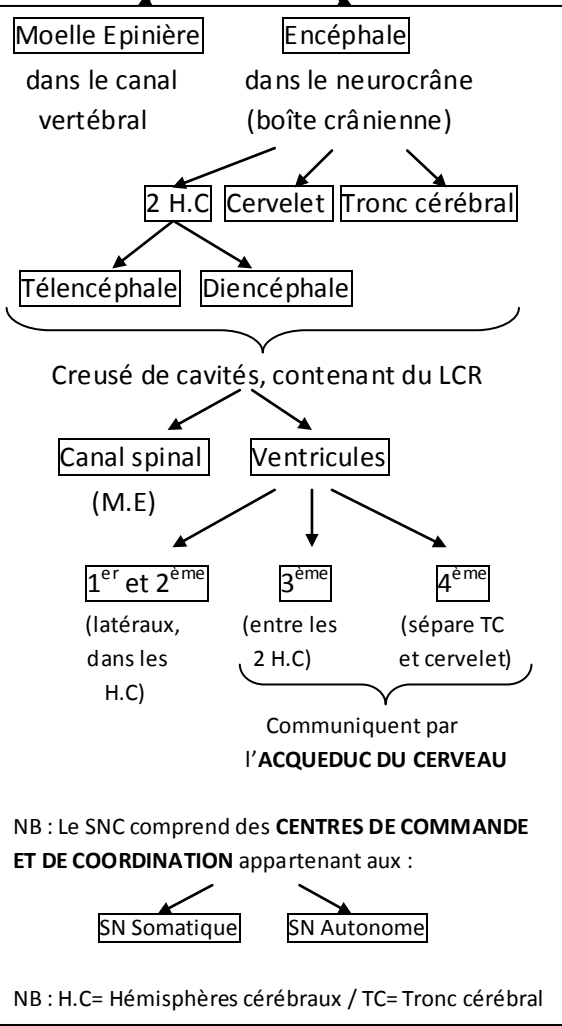
**GENERALITES SUR LE SYSTEME NERVEUX (SN)**

**Division ANATOMIQUE**

**S.N.C**

(Nevrax)

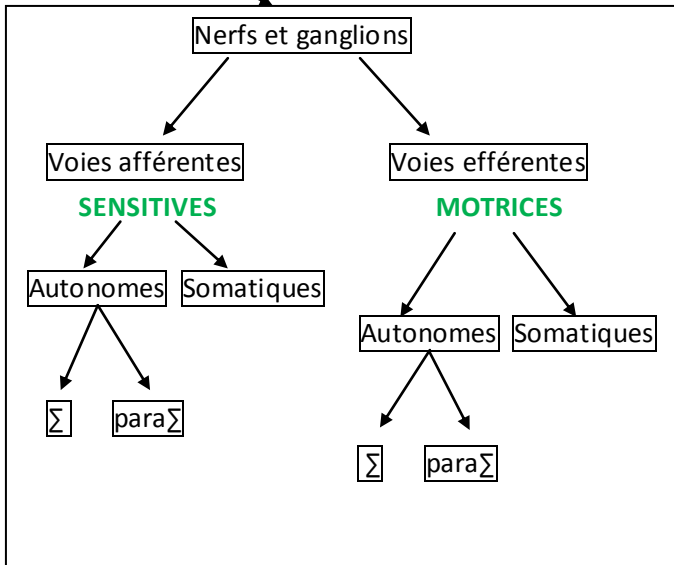
**S.N.P**



**1<sup>ère</sup> Division FONCTIONNELLE**

**S.N Sensitif**

**S.N Moteur**



**2<sup>ème</sup> Division FONCTIONNELLE**

**S.N Somatique**

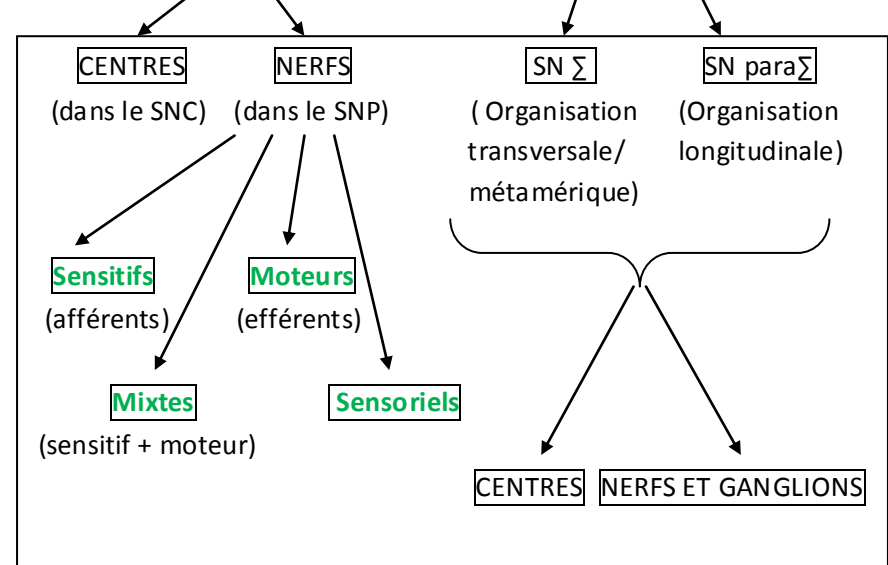
= Cérébro-spinal

VOLONTAIRE

**S.N Autonome**

= Végétatif

INVOLONTAIRE



Au sein du SNC, on distingue également

**Substance GRISE**

rôle de **CENTRE et RELAIS**

- corps cellulaires de neurones
- interneurones (corps cellulaires + prolongements myélinisés !)
- tissu de soutien (cellules gliales)

**Substance BLANCHE**

rôle de **TRANSMISSION**

- fibres nerveuses (axones de neurones myélinisés +++)
- tissu de soutien (cellules gliales)