

Réponses du Pr.Captier

Myologie de la tête et du cou :

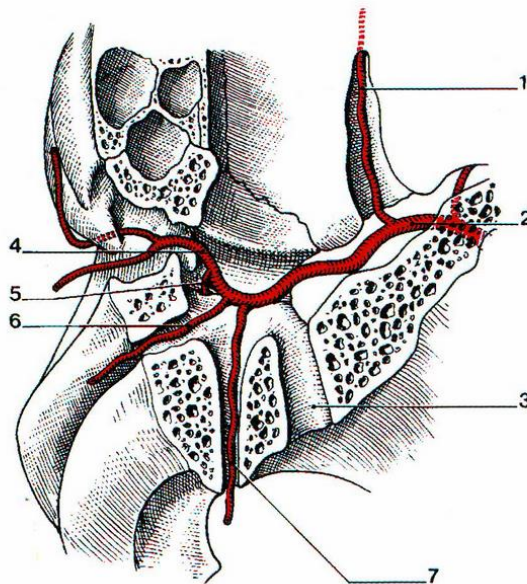
- **Est-ce que tous les muscles masticateurs sont élévateurs de la mandibule ? Ou tous sont élévateurs sauf le muscle ptérygoïdien latéral ?**
Le muscle ptérygoïdien latéral n'est pas élévateur de la mandibule.
- **Est-ce que la carotide externe à comme rapport postérieur l'oesophage et le pharynx?**
NON, les espaces rétro- pharyngien et rétro-œsophagien sont des espaces de glissement, sans éléments vasculaire ou nerveux, seul quelques lymphonoeud dans la région retro- pharyngienne .
- **Muscle myrtiforme n'appartient pas au muscle nasal?**
Oui, c'est un muscle différent. Le muscle nasal possède deux parties : une partie transverse plutôt constrictrice et une partie dilatatrice.
- **Est-ce que le muscle masséter a une insertion au niveau du corps de l'os zygomatique ?**oui

Vascularisation artérielle :

- **L'orifice carotidien extra-cranien est antéro-latéral ou antéro-médial par rapport à l'orifice de la jugulaire interne ???**
Il est Antero –latéral par rapport à l'orifice de la jugulaire interne.
- **Le nerf X passe-t-il en arrière ou en avant de l'artère sub-clavière à gauche?**
Le nerf X n'a pas de rapport avec l'artère sub-clavière à gauche.Par contre, à droite, il passe en avant de l'artère sub-clavière
- **Est-ce que l'artère costo-cervicale naît en pré- ou inter-scalénique ? Et est-ce qu'on dit plutôt artère ou tronc costo-cervicale ?**
On emploie plutôt le terme « Tronc » costo-cevical car celui –ci donne deux artères importantes. Ce tronc naît dans l'espace pré-scalénique.
- **L'artère nasale est-elle une collatérale (version donnée en ATC) ou une terminale (version donnée en UE5) de l'artère faciale ?**
En fait l'artère nasale et l'artère angulaire peuvent être considérées comme des terminales.
L'artère angulaire se termine en s'anastomosant, et l'artère nasale latéral se termine pour vasculariser les téguments du nez.
Par ailleurs cela va dépendre du flux artériel qui peut être prépondérant d'ans une ou l'autre des artères.
Classiquement c'est l'artère angulaire qui est considérée comme terminale. (C'est ce qu'il faut retenir)

- **Artère infra-orbitaire naît-elle au niveau du trajet ptérygo-palatin de l'artère maxillaire ou au niveau du trajet intermédiaire ?**

Elle naît dans la fosse infra-temporale.



Artère maxillaire dans la fosse ptérygo-palatine
(coupe transversale d'après Paturet)

- 1 - a. infra-orbitaire
- 2 - a. maxillaire
- 3 - foramen rond
- 4 - a. sphéno-palatine
- 5 - a. palatine descendante
- 6 - a. du canal palato-vaginal
- 7 - a. du canal ptérygoïdien

- **Le sinus occipital médian se draine-t-il dans le sinus caverneux ou bien est-ce que c'est le sinus caverneux qui se draine dans le sinus occipital médian ?**

C'est le sinus caverneux qui se draine dans le sinus occipital.

- **Le confluent des sinus draine-t-il effectivement le sang veineux de tout l'encéphale ? Si tel est le cas, de quelle origine provient le sang drainé par le sinus caverneux ?**

Le confluent des sinus ne draine pas le sang veineux de tout l'encéphale, mais c'est le principal.

- **Cette année, l'artère tympanique passe par le méat acoustique externe et l'artère auriculaire profonde n'existe pas. Cependant les années précédentes l'artère tympanique passait par la fissure pétro-tympanique pour vasculariser le tympan et c'est l'artère auriculaire profonde qui passait par le méat acoustique externe. Que doit-on retenir ?**

C'est l'artère auriculaire postérieure qui passe par le méat acoustique externe. L'artère tympanique passe par la fissure pétro tympanique.

- **Les veines jugulaires externes, sont-elles entourées par la lame superficielle du fascia cervical ?**
Oui, les veines jugulaires externes se trouvent dans des dédoublements de la lame superficielle du fascia cervical.
- **Est-ce que le sinus sphéno-temporal existe ?, ou est-ce que c'est plutôt le sinus sphéno-pariétal ?**
Le sinus sphéno-temporal n'existe pas, c'est le sinus sphéno-pariétal dont il faut parler.

Pharynx/Larynx :

- **Le muscle inter-aryténoïdien, est-il abducteur ou adducteur des cordes vocales ?**

Il est constricteur des cordes vocales donc il est adducteur.

- **Quels sont les trajets et rapports des nerfs récurrents droit et gauche vis-à-vis des artères thyroïdiennes inférieures ?**

Il y a de grandes variations +++ donc pas de règles

- **Quels noms faudrait-il qu'on utilise pour chaque branche issue de l'artère thyroïdienne supérieure, et celles issues de l'artère thyroïdienne inférieure ? par exemple : la branche médiale=branche isthmique donc la quelle utiliserez-vous dans un item ?**

- L'artère thyroïdienne supérieure donne 3 branches :

Branche postérieure, Branche antérieure (ou médiale ou isthmique), et une branche latérale.

- L'artère thyroïdienne inférieure donne 3 branches :

Branche postérieure, branche inférieure (ou isthmique), et branche médiale (ou profonde).

- **Le torus tubaire se projette au niveau du cornet nasal moyen ou au niveau du cornet nasal inférieur ?**

Il se projette au niveau du cornet **inférieur**.

- **Le muscle élévateur du voile du palais est innervé par le VII ?**

Le muscle tenseur du voile du palais est innervé par le V3.

Les autres sont innervés par le X et le plexus pharyngien.

- **L'innervation sensitive du voile du palais est assurée par le V2 ?**

Oui

- **Le muscle palato-pharyngien s'insère à quel niveau par rapport au muscle élévateur du voile du palais ? est ce qu'il est plus latéral ?**

Le muscle palato pharyngien s'insère à la face supérieure de l'aponévrose (insertion principale) en **DESSOUS** du muscle élévateur du voile du palais.