



# TUTORAT UE 5 2015-2016 – Anatomie

## Séance n°2 – Semaine du 08/02/2016

### *Appareil circulatoire, Vascularisation des Membres* Professeur PRAT

Séance préparée par Agathe GIMENEZ et Claire AVELINE (TSN)

**QCM n°1 : Concernant les généralités de l'appareil circulatoire, choisir la ou les proposition(s) exacte(s).**

- A. L'appareil circulatoire comprend uniquement le cœur, les artères et les veines.
- B. Les artères pulmonaires, à l'instar des artères systémiques, véhiculent un sang fortement oxygéné (représenté par convention en rouge).
- C. Les artéριοles sont les lieux d'échanges entre le sang artériel et le sang veineux.
- D. Les artères et les veines possèdent 3 tuniques et des valvules.
- E. Les nœuds lymphatiques profonds du membre supérieur sont en contact avec les artères tandis que ceux du membre inférieur sont en contact avec les veines.
- F. Toutes les propositions précédentes sont fausses.

**QCM n°2 : Concernant les généralités de l'appareil circulatoire, choisir la ou les proposition(s) exacte(s).**

- A. Le tronc artériel pulmonaire prend son origine au niveau du ventricule droit.
- B. La première collatérale de l'aorte est le tronc artériel brachio-céphalique.
- C. Les artères sont présentes dans tout le corps excepté le cartilage hyalin, la cornée, le cristallin, l'épiderme, et les phanères.
- D. Les structures vasculaires sont innervées par le système nerveux autonome.
- E. Les veines pulmonaires, au nombre de deux, se jettent dans l'atrium gauche.
- F. Toutes les propositions précédentes sont fausses.

**QCM n°3 : Concernant l'aorte, choisir la ou les proposition(s) exacte(s).**

- A. Elle prend son origine dans l'atrium gauche.
- B. Elle a de sa naissance vers sa terminaison, un trajet: intra-médiastinal antérieur, intra-médiastinal moyen, intra-médiastinal postérieur, puis abdominal.
- C. L'arc aortique donne le tronc artériel brachio-céphalique, puis l'artère sub-clavière gauche et enfin l'artère carotide commune gauche.
- D. Les artères phréniques (ou diaphragmatiques) supérieures et inférieures sont des branches de l'aorte thoracique.
- E. Elle se termine en regard de la vertèbre L4 et se divise en artères iliaques communes droite et gauche.
- F. Toutes les propositions précédentes sont fausses.

**QCM n°4 : Concernant l'appareil circulatoire, choisir la ou les proposition(s) exacte(s).**

- A. Le nerf laryngé récurrent gauche naît sous l'artère sub-clavière homolatérale.
- B. Le tronc coeliaque est à l'origine de 3 branches: l'artère splénique, l'artère gastrique gauche et l'artère hépatique commune.
- C. Dans le médiastin, l'aorte ascendante est en rapport entre autres avec la veine cave supérieure à droite, et en arrière avec la trachée et l'œsophage.
- D. L'aorte est reliée au tronc pulmonaire par le biais du ligament pulmonaire.

- E. L'ostium aortique possède 2 valvules.
- F. Toutes les propositions précédentes sont fausses.

**QCM n°5 : Concernant la vascularisation artérielle du membre supérieur, choisir la ou les proposition(s) exacte(s).**

- A. L'artère radiale vascularise le bord latéral du bras.
- B. L'artère brachiale profonde vascularise la face postérieure du bras.
- C. L'artère brachiale profonde est accompagnée, entre autres, du nerf radial.
- D. Dans le canal brachial on retrouve, entre autre, le nerf médian qui est médial à l'artère brachiale.
- E. L'artère thoracique latérale est une collatérale de l'artère brachiale.
- F. Toutes les propositions précédentes sont fausses.

**QCM n°6 : Concernant la pyramide axillaire, choisir la ou les proposition(s) exacte(s).**

- A. Elle correspond à la jonction entre le tronc et le membre supérieur.
- B. La limite ventrale est constituée exclusivement de la peau et du muscle grand pectoral.
- C. Elle contient entre autres l'artère axillaire, la veine axillaire et le plexus brachial.
- D. La veine axillaire est latérale à l'artère.
- E. Elle forme une pyramide tronquée à sommet inférieur.
- F. Toutes les propositions précédentes sont fausses.

**QCM n°7 : Concernant la vascularisation, choisir la ou les proposition(s) exacte(s).**

- A. L'artère sub-clavière droite est en rapport, entre autres, avec le nerf X droit et le nerf laryngé récurrent droit.
- B. L'artère axillaire devient l'artère brachiale au bord inférieur du muscle brachial.
- C. L'artère sub-clavière donne l'artère vertébrale après être passée dans la pince costo-claviculaire.
- D. L'artère circonflexe antérieure passe en avant du col anatomique de l'humérus.
- E. L'artère sub-clavière se termine dans la région scapulaire.
- F. Toutes les propositions précédentes sont fausses.

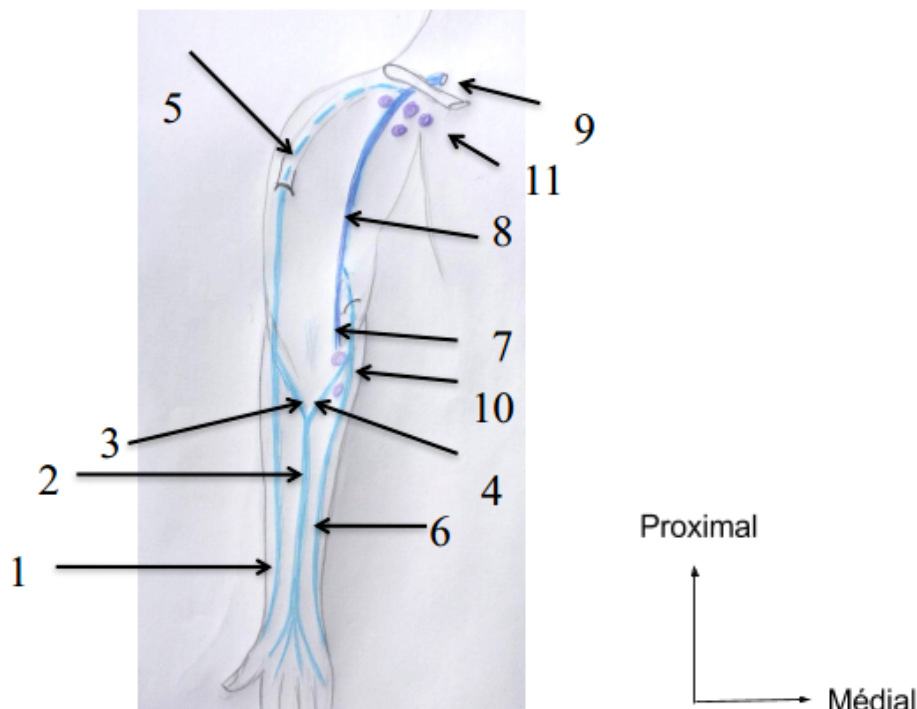
**QCM n°8 : Concernant la vascularisation de l'avant-bras et de la main, choisir la ou les proposition(s) exacte(s).**

- A. L'artère ulnaire naît dans la fosse ulnaire médiale.
- B. L'artère radiale donne une artère récurrente qui s'anastomose avec des branches de l'artère brachiale profonde.
- C. L'artère ulnaire est la branche de division latérale de l'artère brachiale.
- D. Il existe 3 artères interosseuses.
- E. L'artère radiale s'anastomose avec le rameau profond de l'artère ulnaire pour former l'arcade palmaire profonde.
- F. Toutes les propositions précédentes sont fausses.

**QCM n°9 : Concernant la vascularisation et l'innervation de la main, choisir la ou les proposition(s) exacte(s).**

- A. L'arcade palmaire superficielle est située en regard de la base des métacarpes.
- B. Le pouce est vascularisé, entre autres, par les branches de l'artère ulnaire.
- C. Le nerf ulnaire donne des branches sensibles pour la loge hypothénar.
- D. L'artère ulnaire passe dans le canal carpien.
- E. Le réseau superficiel palmaire se draine vers la veine anté-brachiale médiane.
- F. Toutes les propositions précédentes sont fausses.

**QCM n°10 : Concernant la vascularisation veineuse et lymphatique du membre supérieur, choisir la ou les proposition(s) exacte(s).**



- A. Les nœuds lymphatiques profonds du membre supérieur drainent, entre autres, la région pectorale.
- B. Au niveau de la fosse ulnaire on retrouve, entre autres, de la superficie à la profondeur: le plan cutané, le « M veineux » et le fascia superficiel.
- C. Concernant le schéma, en 5 on retrouve la veine brachiale.
- D. La veine céphalique est une veine superficielle qui s'abouche dans la veine brachiale.
- E. Concernant le schéma, en 10 on retrouve les nœuds lymphatiques ulnaires qui sont superficiels.
- F. Toutes les propositions précédentes sont fausses.

**QCM n°11 : Concernant les circulations veineuse et lymphatique du membre supérieur, choisir la ou les proposition(s) exacte(s).**

- A. Au niveau du cinquième doigt, le drainage veineux superficiel s'effectue vers la veine médiane basilique.
- B. Il y a deux veines pour une artère au niveau axillaire.
- C. Le « M veineux » se trouve en arrière du coude.
- D. Les nœuds lymphatiques axillaires sont profonds et superficiels.
- E. Les valvules des veines fragmentent la colonne sanguine afin de faciliter le retour veineux.
- F. Toutes les propositions précédentes sont fausses.

**QCM n°12 : Concernant le plexus brachial, choisir la ou les proposition(s) exactes.**

- A. Les branches dorsales des nerfs spinaux de C5 à TH1 forment les troncs du plexus brachial.
- B. Les branches dorsales des troncs issus de C5 à TH1 forment le faisceau dorsal.
- C. Le nerf ulnaire est issu du faisceau latéral du plexus brachial.
- D. Les nerfs issus du plexus brachial ne permettent que la motricité du membre supérieur.
- E. Le nerf musculo-cutané permet la flexion de l'avant-bras sur le bras.
- F. Toutes les propositions précédentes sont fausses.

**QCM n°13 : Concernant l'artère iliaque interne et ses branches, choisir la ou les proposition(s) exacte(s).**

- A. L'artère iliaque interne est une branche collatérale médiale de l'artère iliaque externe.
- B. L'artère glutéale supérieure vascularise les muscles grand et moyen fessiers après avoir emprunté la coulée supra piriforme.
- C. L'artère glutéale inférieure est accompagnée entre autres du nerf sciatique (ou ischiatique) dans la coulée infra-piriforme.
- D. Les coulées supra et infra piriformes mettent en communication la région pelvienne et la région glutéale.
- E. L'artère obturatrice permet la vascularisation des muscles adducteurs situés dans la loge médiale de la cuisse.
- F. Toutes les propositions précédentes sont fausses.

**QCM n°14 : Concernant l'artère fémorale, choisir la ou les proposition(s) exacte(s).**

- A. L'artère fémorale est la seule artère à donner des branches pour la vascularisation du pelvis.
- B. L'artère iliaque externe change de nom en passant en arrière du ligament inguinal, elle devient l'artère fémorale.
- C. L'artère fémorale a un trajet oblique de proximal en distal de médial à latéral.
- D. L'artère fémorale passe successivement du canal fémoral au triangle fémoral.
- E. L'artère fémorale passe de la loge antérieure à la loge postérieure de la cuisse.
- F. Toutes les propositions précédentes sont fausses.

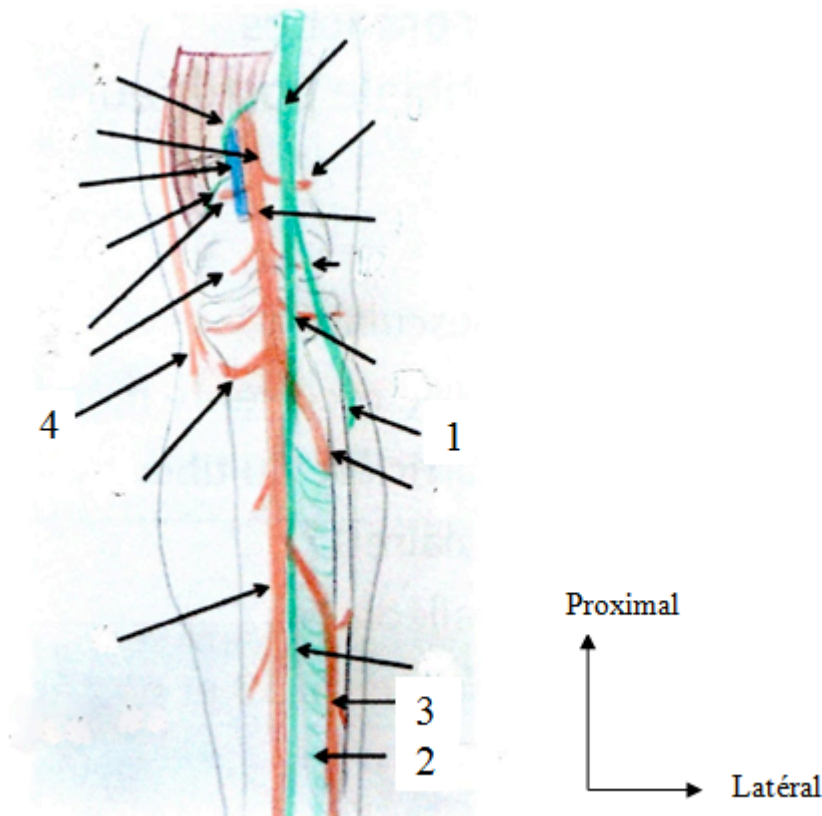
**QCM n°15 : Concernant le triangle fémoral, choisir la ou les proposition(s) exacte(s).**

- A. La limite dorsale du triangle fémoral est constituée du muscle pectiné en médial et du muscle psoas iliaque en latéral.
- B. La bandelette ilio-pectinée sépare le triangle fémoral en 2 loges (latérale et médiale).
- C. Le nerf fémoral se divise de latéral en médial en: nerf musculo-cutané latéral, nerf du quadriceps, nerf saphène interne, nerf musculo-cutané médial.
- D. Le nerf saphène interne se place en regard de la veine grande saphène dans le canal fémoral.
- E. L'artère et la veine fémorale se dirigent vers le canal fémoral en empruntant le triangle fémoral.
- F. Toutes les propositions précédentes sont fausses.

**QCM n°16 : Concernant la vascularisation artérielle du membre inférieur, choisir la ou les proposition(s) exacte(s).**

- A. L'artère tibiale postérieure passe en arrière du rétinaculum des fléchisseurs.
- B. L'artère tibiale antérieure donne l'artère nourricière du tibia.
- C. L'artère tibiale postérieure donne des branches musculaires à destinées, en autres, du muscle triceps sural et du muscle soléaire.
- D. De proximal en distal, l'artère tibiale postérieure a un trajet oblique à la face postérieure de la jambe, jusqu'à la région malléolaire médiale.
- E. L'artère fémorale traverse l'anneau du muscle long adducteur.
- F. Toutes les propositions précédentes sont fausses.

**QCM n°17 :** Concernant le schéma de la fosse poplitée suivant, choisir la ou les proposition(s) exacte(s).



- A. Le numéro 4 est une artère qui naît de l'artère fémorale.
- B. Le 1 est le nerf fibulaire.
- C. L'artère 3 vascularise la loge postérieure de la jambe.
- D. Le 2 est le rétinaculum des extenseurs.
- E. Le triangle supérieur de la loge poplitée est limité par les muscles de la loge postérieure de la jambe.
- F. Toutes les propositions précédentes sont fausses.

**QCM n°18 :** Concernant la vascularisation du membre inférieur, choisir la ou les proposition(s) exacte(s).

- A. La veine fémorale fait suite à l'unique veine poplitée.
- B. La fosse poplitée a une forme losangique, composée d'un triangle supérieur et d'un triangle inférieur.
- C. L'artère fémorale profonde donne les artères honteuses externes superficielle et profonde.
- D. Le canal fémoral est entre autres limité médialement et en arrière par des muscles.
- E. L'artère obturatrice passe à travers le foramen obturé pour rejoindre la loge médiale de la cuisse.
- F. Toutes les propositions précédentes sont fausses.

**QCM n°19 :** Concernant les vascularisations veineuse et lymphatique du membre inférieur, choisir la ou les proposition(s) exacte(s).

- A. Les nœuds lymphatiques inguinaux se trouvent au niveau de l'artère inguinale.
- B. La veine fémorale est une veine profonde proximale de la loge médiale de la cuisse.
- C. Les veines profondes distales partent uniquement de la face dorsale des orteils.
- D. Les nœuds lymphatiques de la fosse poplitée sont profonds.
- E. La veine saphène médiale se termine dans la fosse poplitée.
- F. Toutes les propositions précédentes sont fausses.

**QCM n°20 : Concernant la vascularisation du pied, choisir la ou les proposition(s) exacte(s).**

- A. Il y a deux artères dorsales du pied.
- B. L'artère tibiale postérieure arrive dans la région rétro-malléolaire médiale puis donne les deux artères plantaires.
- C. L'artère dorsale du pied donne l'artère latérale de l'hallux.
- D. Les deuxième, troisième, quatrième et cinquième orteils sont chacun principalement vascularisés par 4 artères.
- E. Les rameaux calcanéens peuvent venir de l'artère tibiale postérieure.
- F. Toutes les propositions précédentes sont fausses.