



TUTORAT UE 5 2014-2015 – Tête et Cou

Séance n°3 – Semaine du 20/04/2015

Loge viscérale du cou Pr Captier

Séance préparée par les tuteurs stagiaires de TSN et de l'ATM²

QCM n°1 : Concernant les généralités sur le larynx, sa vascularisation et son innervation, choisir la ou les propositions exactes.

- A. Le larynx est positionné dans la loge viscérale du cou et suspendu entre : l'os hyoïde en C6 et la trachée en C4.
- B. La Pomme d'Adam correspond à la saillie formée par le cartilage thyroïde.
- C. Les artères laryngées supérieure et inférieure sont des collatérales de l'artère thyroïdienne supérieure et vont vasculariser le larynx.
- D. Le nerf laryngé supérieur va se diviser en branche externe sensitive et interne motrice, cette dernière étant destinée à l'innervation du muscle crico-thyroïdien.
- E. Le drainage lymphatique se fait via des lympho-noeuds laryngés situés sur trois étages qui vont eux-mêmes se drainer dans les chaînes jugulaires.
- F. Toutes les propositions précédentes sont fausses.

QCM n°2 : Concernant les cartilages du larynx et leurs articulations, choisir la ou les proposition(s) exacte(s).

- A. La réunion médiane des 2 lames cartilagineuses du cartilage thyroïde forme un angle saillant en avant et l'incisure thyroïdienne en arrière.
- B. Les cartilages aryénoïdes possèdent 2 processus : un processus musculaire postérieur et un processus vocal antérieur.
- C. Le cartilage épiglottique est le seul cartilage principal du larynx à ne posséder aucune surface articulaire.
- D. Lors de la déglutition, la bascule en avant du cartilage épiglottique permet la fermeture de l'additus laryngé.
- E. L'articulation crico-aryénoïdienne est de type symphyse et ne permet quasiment pas de mobilité.
- F. Toutes les propositions précédentes sont fausses.

QCM n°3 : Concernant le larynx, choisir la ou les proposition(s) exacte(s).

- A. L'articulation crico-thyroïdienne permet la bascule en avant du cartilage thyroïde et la tension des cordes vocales.
- B. L'os hyoïde est relié aux cartilages du larynx par exactement 3 ligaments.
- C. Les ligaments thyro-hyoïdiens latéraux s'insèrent sur les cornes supérieures du cartilage thyroïde.
- D. La membrane crico-trachéale se projette environ au niveau de C6 et permet de relier le larynx à la trachée cervicale.
- E. La membrane thyro-hyoïdienne possède des orifices permettant le passage de l'artère laryngée supérieure et du rameau interne du nerf laryngé récurrent.

F. Toutes les propositions précédentes sont fausses.

QCM n°4 : Concernant le larynx, choisir la ou les propositions exactes.

- A. La membrane élastique interne du larynx est formé entre autres de haut en bas par : la membrane quadrangulaire, le ligament vestibulaire, le ligament vocal ainsi que le cône élastique.
- B. Le ligament vestibulaire est tendu entre la face médiale du cartilage aryénoïde et l'angle rentrant du cartilage thyroïde.
- C. Le vestibule laryngé correspond à un repli de la membrane élastique interne entre les ligaments vestibulaire et vocal et contient des glandes laryngés pour lubrifier les cordes vocales.
- D. La glotte est l'espace le plus étroit du larynx, elle est délimité en antéro-latéral par les ligaments vocaux et en postérieur par les faces médiales des cartilages aryénoïdes ainsi que le muscle aryénoïdien.
- E. L'additus laryngé est l'orifice supérieur du larynx, et est délimité par le sommet du cartilage épiglottique en antérieur, les plis ary-épiglottiques latéralement et l'espace inter-aryénoïdien en postérieur.
- F. Toutes les propositions précédentes sont fausses.

QCM n°5 : Concernant les muscles mobilisateurs du larynx, Choisir la ou les proposition(s) exacte(s).

- A. Contrairement aux muscles intrinsèques du larynx qui ont deux insertions laryngées, les muscles extrinsèques du larynx s'insèrent sur le larynx et sur une structure externe à celui ci.
- B. Les muscles extrinsèques du larynx permettent une mobilisation directe du larynx.
- C. les muscles crico-aryénoïdiens latéral et postérieur s'insèrent sur le même processus musculaire du cartilage aryénoïde.
- D. Les muscles ary-épiglottique délimitent latéralement l'espace le plus étroit des voies aériennes supérieures.
- E. Les muscles crico-thyroidien s'étendent de la partie inférieure du cartilage thyroïde à la partie supérieure de l'anneau cricoidien.
- F. Toutes les propositions précédentes sont fausses.

QCM n°6 : Concernant les muscles du larynx, Choisir la ou les proposition(s) exacte(s).

- A. Les muscles crico-aryénoïdien postérieurs et latéraux sont respectivement adducteur et abducteur des cordes vocales.
- B. Quelques fibres des muscles ary-thyroidien vont donner les muscles vocaux en renforçant les ligaments vocaux.
- C. Le muscle inter-aryénoïdien permet de rapprocher les deux cartilages aryénoïdes et donc d'entraîner une abduction des cordes vocales.
- D. Le muscle ary-aryénoïdien est le seul muscle impair du larynx.
- E. Certaines fibres des muscles ary-épiglottiques vont se rejoindre sur la ligne médiale pour former les fibres obliques du muscle inter-aryénoïdien.
- F. Toutes les propositions précédentes sont fausses.

QCM n°7 : Concernant la glande thyroïde, choisir la ou les proposition(s) exacte(s).

- A. Elle bouge avec le larynx lors de la déglutition grâce aux ligaments trachéaux médiaux et latéraux.
- B. Elle est constituée de deux lobes, d'un isthme central, ainsi que d'un lobe pyramidal inconstant.
- C. Chaque lobe présente 4 faces, un apex en supérieur et une base en inférieur.
- D. La gaine thyroïdienne émet des cloisons à l'intérieur de la glande thyroïde.
- E. Sur une coupe transversale passant par le 8^e cartilage trachéale on pourra voir uniquement les bases des lobes thyroïdiens.

F. Toutes les propositions précédentes sont fausses.

QCM n°8 : Concernant la loge thyroïdienne et son contenu, choisir la ou les proposition(s) exacte(s).

- A. Sur la ligne médiane les deux feuillets de la lame pré-trachéale s'accolent pour former la ligne blanche.
- B. La glande thyroïde possède des lympho-nœuds propres qui se drainent dans les chaînes jugulaires antérieures et latérales.
- C. Les deux artères thyroïdiennes moyennes sont des artères inconstantes.
- D. Les nerfs laryngés inférieurs droit et gauche sont en général postérieurs par rapport à l'artère thyroïdienne inférieure.
- E. Les glandes parathyroïdes inférieures contenues dans la loge thyroïdienne sont vascularisées par les artères thyroïdiennes inférieures.
- F. Toutes les propositions précédentes sont fausses.

QCM n°9 : Concernant la vascularisation de la glande thyroïde, choisir la ou les proposition(s) exactes.

- A. Chaque lobe est vascularisé principalement par 4 artères.
- B. Le cercle artériel supra-isthmique résulte de l'anastomose entre les artères thyroïdiennes supérieure et inférieure.
- C. L'artère laryngée inférieure est une collatérale de l'artère thyroïdienne inférieure.
- D. L'artère thyroïdienne inférieure, tout comme l'artère thyroïdienne supérieure, donne 3 branches qui vascularisent la glande thyroïde.
- E. L'artère thyroïdienne inférieure fait une boucle à concavité supérieure en passant en avant du processus transverse de C6.
- F. Toutes les propositions précédentes sont fausses.

QCM n°10 : Concernant la vascularisation et l'innervation de la glande thyroïde, choisir la ou les proposition(s) exacte(s).

- A. La vascularisation veineuse est superposable à la vascularisation artérielle.
- B. Les veines thyroïdiennes supérieure et moyenne se drainent in fine dans la veine jugulaire interne.
- C. Les veines thyroïdiennes inférieures se drainent dans le tronc veineux brachio-céphalique gauche.
- D. L'artère thyroïdienne inférieure se termine en arrière de la glande thyroïde en 3 branches : postérieure, inférieure et isthmique.
- E. A droite, le nerf laryngé inférieur est oblique afin de gagner le dièdre jugulo-carotidien.
- F. Toutes les propositions précédentes sont fausses.

QCM n°11 : Concernant les généralités sur le pharynx, choisir la ou les proposition(s) exacte(s).

- A. Le pharynx est une structure musculo-membraneuse appartenant au tube digestif.
- B. On retrouve, de crânial en caudal, trois étages : le nasopharynx, l'oropharynx et le larynx.
- C. L'étage supérieur se projette en regard de C1 et communique avec la cavité nasale par les choanes.
- D. La muqueuse pharyngienne, de type respiratoire au niveau du nasopharynx, devient de type digestive au niveau de l'oro-pharynx.
- E. La paroi pharyngienne est formée entre autres du fascia bucco-pharyngien, plus interne que le fascia pharyngo-basilaire.
- F. Toutes les propositions précédentes sont fausses.

QCM n°12 : Concernant les généralités sur le pharynx, choisir la ou les proposition(s) exacte(s).

- A. L'espace rétro-pharyngien sépare le pharynx de la colonne vertébrale cervicale.
- B. L'oropharynx est fermé en arrière mais ouvert en avant sur la cavité orale.
- C. Le pharynx se poursuit en regard de la vertèbre C6 par l'œsophage cervical.
- D. Le pharynx comprend deux groupes de muscles : les muscles constricteurs et les muscles élévateurs.
- E. Le pharynx intervient dans la déglutition, la respiration, la phonation et l'audition
- F. Toutes les propositions précédentes sont fausses.

QCM n°13 : Concernant la configuration interne du pharynx, choisir la ou les proposition(s) exacte(s).

- A. Au niveau du naso-pharynx, on retrouve, entre autres, les choanes et les orifices tubaires des trompes auditives.
- B. On retrouve, sur la paroi supérieure du naso-pharynx, les tonsilles pharyngées.
- C. L'ostium de la trompe auditive est entouré par plusieurs reliefs dont le récessus piriforme.
- D. Le pli salpingo-pharyngien, situé au niveau du naso-pharynx, correspond au relief d'une partie du muscle palato-pharyngé.
- E. Les tonsilles palatines sont limitées en avant par l'arc palato-pharyngien et en arrière par l'arc palato-glosse.
- F. Toutes les propositions précédentes sont fausses.

QCM n°14 : Concernant la configuration interne du pharynx, choisir la ou les proposition(s) exacte(s).

- A. Les reliefs des cartilages corniculés se situent de part et d'autres de l'espace inter-aryténoïdien.
- B. Le relief du nerf vague est visible au niveau du laryngo-pharynx.
- C. Le pli salpingo-palatin est plus médial que le torus lévatorien.
- D. L'ensemble des tonsilles du pharynx forme l'anneau de Waldeyer.
- E. La paroi inférieure du naso-pharynx est formée du voile du palais.
- F. Toutes les propositions précédentes sont fausses.

QCM n°15 : Concernant le fascia pharyngo-basilaire, choisir la ou les proposition(s) exacte(s).

- A. Il s'insère en haut du tubercule pharyngien au bord postérieur du foramen carotidien.
- B. Il s'insère sur le raphé ptérygo-mandibulaire puis sur le bord postérieur de la lame médiale du processus ptérygoïde de l'os sphénoïde.
- C. On le retrouve uniquement sur les parois postérieure et latérales du pharynx
- D. Il s'insère entre autres sur le ligament thyro-hyoïdien.
- E. Il est fortement marqué au niveau de la base du crâne, puis s'efface progressivement.
- F. Toutes les propositions précédentes sont fausses.

QCM n°16 : A propos des muscles constricteurs du pharynx, choisir la ou les proposition(s) exacte(s).

- A. Les trois muscles constricteurs du pharynx se terminent en arrière sur la ligne médiane par le raphé pharyngo-basilaire.
- B. Le raphé ptérygo-mandibulaire permet l'insertion du faisceau mylo-pharyngé du muscle constricteur supérieur du pharynx.
- C. Le muscle constricteur moyen du pharynx possède deux faisceaux : le faisceau cérato-pharyngien et le faisceau chondro-pharyngien, tous les deux s'insérant sur la grande corne de l'os hyoïde.
- D. Le muscle constricteur inférieur du pharynx possède deux faisceaux dont le faisceau thyro-pharyngien sur le bord antérieur du cartilage thyroïde.

- E. La contraction successive des muscles constricteurs du pharynx permet la déglutition (contraction péristaltique).
- F. Toutes les propositions précédentes sont fausses.

QCM n°17 : A propos des muscles élévateurs du pharynx, choisir la ou les proposition(s) exacte(s).

- A. Parmi les muscles élévateurs du pharynx, on retrouve le muscle stylo-pharyngien et le muscle ptérygo-pharyngien.
- B. Le muscle stylo-pharyngien s'insère sur la face latérale du processus styloïde.
- C. Le muscle stylo-pharyngien possède deux types de fibres : des fibres horizontales et des fibres verticales.
- D. Certaines fibres du muscle stylo-pharyngien vont s'intercaler entre les fibres des muscles constricteurs moyen et inférieur du pharynx.
- E. Les deux muscles élévateurs du pharynx font également parti des muscles du voile du palais.
- F. Toutes les propositions précédentes sont fausses.

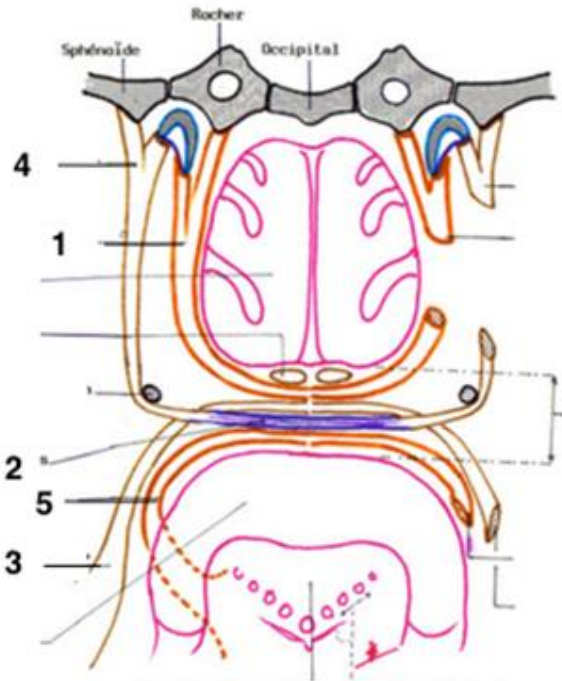
QCM n°18 : A propos de l'innervation et la vascularisation du pharynx, choisir la ou les proposition(s) exacte(s).

- A. Les muscles constricteurs du pharynx sont innervés par le plexus pharyngé composé de fibres du nerf IX et du nerf X.
- B. L'innervation des muscles élévateurs du pharynx est assurée uniquement par des fibres du nerf IX.
- C. La sensibilité de la muqueuse pharyngée est entièrement assurée par le nerf X.
- D. L'artère pharyngienne supérieure permet la vascularisation du pharynx.
- E. L'artère thyroïdienne supérieure participe à la vascularisation du pharynx par l'intermédiaire de branches infra-hyoïdiennes.
- F. Toutes les propositions précédentes sont fausses.
- G.

QCM n°19 : A propos du voile du palais, choisir la ou les proposition(s) exacte(s).

- A. Le voile du palais correspond à la limite entre l'oro-pharynx et le laryngo-pharynx.
- B. Le voile du palais est constitué de six muscles pairs.
- C. Le muscle élévateur du voile du palais est innervé par une branche du plexus cervical.
- D. Le muscle palato-pharyngé possèdent trois insertions crânielles : une sur l'aponévrose palatine, une sur la lame latérale du processus ptérygoïde de l'os sphénoïde et une sur la trompe auditive.
- E. L'innervation sensitive du voile du palais est assurée par le nerf V3.
- F. Toutes les propositions précédentes sont fausses.

QCM n°20 : A propos du schéma ci-dessous, choisir la ou les proposition(s) exacte(s).



- A. Le numéro 1 correspond au muscle tenseur du voile du palais.
- B. Le numéro 2 correspond à l'aponévrose palatine.
- C. Le numéro 3 est un muscle abaisseur du pharynx.
- D. Le numéro 4 est un muscle innervé par le V2.
- E. Le numéro 5 est un muscle innervé par le nerf IX et par le nerf X.
- F. Toutes les propositions précédentes sont fausses.