

TUTORAT UE APB 2013-2014 – Petit Bassin

Séance n°4 – Semaine du 28/04/2014

Ligaments larges - Annexes utérines - Vagin - Topographie pelvienne Pr Pujol

Séance préparée par Pauline SANCHEZ et Antoine BEAUVAIS (ATM²)

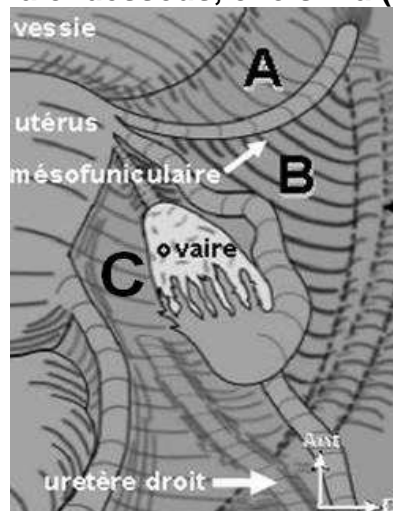
QCM n°1 : Concernant les ligaments larges, choisir la ou les propositions exactes.

- A. Le mésomètre est formé par le prolongement de l'adventice des faces intestinale et vésicale de l'utérus.
- B. Dans le mésofuniculaire cheminent le ligament rond et ses vaisseaux.
- C. Le mésofuniculaire sert de séparation entre les fosses para-vésicale et pré-ovarique.
- D. Les ligaments larges sont des formations péritonéales symétriques à double feuillet, tendues des bords utérins aux parois latérales de l'excavation pelvienne.
- E. Le mésosalpinx correspond à la partie supérieure des ligaments larges.
- F. Toutes les propositions précédentes sont fausses.

QCM n°2 : Concernant les ligaments larges, choisir la ou les propositions exactes.

- A. La face postéro-inférieure prolonge latéralement le péritoine de la face intestinale de l'utérus.
- B. Le segment latéral du mésovarium est fixe, notamment grâce à la présence du ligament infundibulo-ovarique.
- C. Le segment moyen du mésovarium est fixé au bord postérieur de l'ovaire, au niveau du hile.
- D. Le mésosalpinx s'étend obliquement en arrière et latéralement de la corne utérine au détroit supérieur.
- E. Le mésovarium enveloppe entièrement l'ovaire.
- F. Toutes les propositions précédentes sont fausses.

QCM n°3 : Concernant le schéma ci-dessous, choisir la (ou les) légendes correctes.



- A. A prolonge latéralement les fosses supra-vésicales.
- B. B est en rapport à gauche avec le colon sigmoïde.
- C. C est limité entre autres par le mésovarium et le mésosalpinx.
- D. Les fosses para-vésicales, triangulaires, sont limitées latéralement par les vaisseaux iliaques externes.
- E. B recouvre la région obturatrice.
- F. Toutes les propositions précédentes sont fausses.

QCM n°4 : Concernant les trompes utérines, choisir la ou les propositions exactes.

- A. Situées dans le pelvis, elles mesurent environ 10 à 12 cm de long et sont fixes.
- B. De la corne utérine à l'extrémité tubaire de l'ovaire, elles sont orientées dans un plan transversal.
- C. Le ligament infundibulo-ovarique, qui contient les vaisseaux et plexus nerveux ovariens, constitue un moyen de fixation indispensable.
- D. Au contact des ovaires, chaque trompe se place successivement en regard des bords libre puis mésovariens de l'ovaire.
- E. Elles présentent trois portions : l'isthme, l'ampoule et l'infundibulum.
- F. Toutes les propositions précédentes sont fausses.

QCM n°5 : Concernant, les trompes utérines, choisir la ou les propositions exactes.

- A. L'ampoule a un diamètre 4 fois plus grand que celui de l'isthme tubaire.
- B. L'isthme tubaire est dirigé latéralement dans un plan transversal.
- C. L'isthme est un rapport à la fois supérieur et antérieur du ligament propre de l'ovaire.
- D. L'infundibulum, portion la plus distale de la trompe, présente une base distale qui porte une douzaine de franges tubaires mesurant en moyenne 1cm de long.
- E. La partie utérine, intra-pariétale, est située dans l'épaisseur de l'endomètre et possède un trajet oblique en haut et en dehors.
- F. Toutes les propositions précédentes sont fausses.

QCM n°6 : Concernant les trompes utérines, choisir la ou les propositions exactes.

- A. Quatre tuniques les composent dont la séreuse qui est la plus superficielle et qui contient les éléments vasculo-nerveux salpingiens.
- B. Au niveau de l'isthme tubaire on peut retrouver des plis muqueux de 10ème ordre ainsi qu'une épaisse couche musculaire profonde.
- C. Le bord mésosalpingien de la trompe est en rapport avec des éléments vasculo-nerveux et des reliquats embryonnaires.
- D. L'isthme est en rapport latéralement et en arrière avec les anses grêles.
- E. Par l'intermédiaire du mésosalpinx, le colon sigmoïde est en rapport à la fois avec l'isthme tubaire gauche et avec l'ampoule tubaire droite.
- F. Toutes les propositions précédentes sont fausses.

QCM n°7: Concernant la vascularisation et le drainage des trompes utérines, choisir la ou les propositions exactes.

- A. La vascularisation artérielle de chaque trompe est assurée par les artères utérines et ovariennes uniquement.
- B. De l'arcade anastomotique infra-tubaire sont issues des artérioles spiralées ainsi que l'artère du fundus utérin.
- C. L'artère tubaire moyenne chemine à la fois dans le mésovarium et le mésosalpinx.
- D. L'arcade veineuse infra tubaire permet le drainage des veines pariétales vers les veines utérines et ovariennes.
- E. Les lymphatiques tubaires communiquent principalement avec ceux du col utérin et plus accessoirement avec ceux de l'ovaire.
- F. Toutes les propositions précédentes sont fausses.

QCM n°8 : Concernant les généralités sur le vagin, choisir la ou les propositions exactes.

- A. La paroi postérieure du vagin forme un angle de 90° avec l'axe du corps utérin.
- B. A l'état de vacuité et sur toute sa longueur, le vagin est aplati ventro-dorsalement.
- C. La surface interne présente deux colonnes de rides antérieure et postérieure qui bifurquent à leur partie supérieure pour former les triangles vaginaux.
- D. Le vagin correspond à un conduit musculo-membraneux constitué de quatre tuniques.
- E. La couche profonde de la tunique musculaire est plus dense au voisinage du vestibule.
- F. Toutes les propositions précédentes sont fausses.

QCM n°9 : Concernant les parois du vagin, choisir la ou les propositions exactes.

- A. La paroi antérieure présente deux segments : un en rapport avec le septum vésico-vaginal et un en rapport avec le septum uréthro-vaginal.
- B. Les deux uretères pelviens passent au niveau du segment urétral de la paroi antérieure.
- C. Le segment rectal est le plus long des trois segments de la paroi postérieure.
- D. Les segments péritonéal et pariétal des parois latérales sont délimités entre eux par le muscle pubo-vaginal.
- E. Le segment pariétal des parois latérales est en rapport entre autres avec les bulbes vaginaux, les muscles transverses profonds et les muscles bulbo-spongieux.
- F. Toutes les propositions précédentes sont fausses.

QCM n°10 : Concernant le fornix et l'introït du vagin, choisir la ou les propositions exactes.

- A. Le fornix vaginal correspond à un cul-de-sac annulaire entourant l'ensemble du col utérin.
- B. Le fornix est en rapport antérieurement avec le cul-de-sac vésico-utérin.
- C. Le fornix mesure 20mm en postérieur.
- D. On retrouve des fibres musculaires lisses dans l'hymen.
- E. L'hymen ferme complètement l'introït chez une jeune fille vierge.
- F. Toutes les propositions précédentes sont fausses.

QCM n°11 : Concernant les généralités sur les ovaires, choisir la ou les propositions exactes.

- A. Les ovaires sont des organes mobiles.
- B. Les ovaires sont les seuls organes pelviens intra-péritonéaux.
- C. Ils sont de forme ovoïde et sont aplatis.
- D. Les ovaires présentent deux faces mésovarique et libre, ainsi que deux bords latéral et médial.
- E. Ils mesurent 4 cm de long pour 2 cm d'épaisseur.
- F. Toutes les propositions précédentes sont fausses.

QCM n°12 : Concernant les moyens de fixité des ovaires, choisir la ou les propositions exactes.

- A. Le mésovarium relie l'ovaire au feuillet postérieur du ligament large.
- B. Le ligament suspenseur de l'ovaire, constitué de fibres musculo-conjonctives, contient les vaisseaux et le plexus nerveux ovariens.
- C. Le ligament suspenseur de l'ovaire prend son origine en regard du muscle carré des lombes et surcroise les vaisseaux iliaques externes.
- D. Le ligament infundibulo-ovarique constitue l'axe de la plus grande frange ovarique.
- E. Le ligament propre de l'ovaire mesure environ 50mm.
- F. Toutes les propositions précédentes sont fausses.

QCM n°13 : Concernant les rapports de l'ovaire, choisir la ou les propositions exactes.

Chez la nullipare

- A. Les ovaires sont situés dans la fosse ovarique, limitée en arrière par les vaisseaux iliaques internes et l'uretère.
- B. La fosse ovarique est limitée en haut par les vaisseaux iliaques externes et en bas par les artères ombilicale et utérine.

Chez la multipare

- C. L'ovaire est situé plus en bas et en arrière.
- D. Il est situé en arrière par rapport à l'uretère.
- E. Il se retrouve notamment entre l'artère utérine et le bord du sacrum.
- F. Toutes les propositions précédentes sont fausses.

QCM n°14 : Concernant les rapports de l'ovaire, choisir la ou les propositions exactes.

- A. La face médiale est recouverte par la trompe utérine.
- B. La face médiale répond à droite comme à gauche aux anses grêles.
- C. Le bord mésovarique est ventral.
- D. L'extrémité tubaire, supérieure, est en rapport avec les vaisseaux iliaques internes.
- E. L'extrémité utérine donne insertion au ligament suspenseur de l'ovaire.
- F. Toutes les propositions précédentes sont fausses.

QCM n°15 : Concernant les artères ovariennes, choisir la ou les propositions exactes.

- A. Elles sont des collatérales de l'aorte abdominale naissant avant les artères rénales.
- B. Elles surcroisent la veine cave inférieure.
- C. Elles cheminent dans les ligaments suspenseurs de l'ovaire accompagnées de veines, du plexus nerveux ovarique et de lymphatiques.
- D. En arrivant au détroit supérieur, elles croisent les artères iliaques communes avant de rentrer dans les ligaments larges.
- E. Elles donnent 3 collatérales : une urétérique, une tubaire latérale et une ovarique latérale.
- F. Toutes les propositions précédentes sont fausses.

QCM n°16 : Concernant la vascularisation et l'innervation de l'ovaire, choisir la ou les propositions exactes.

- A. Le sang des plexus veineux pampiniformes se draine vers les veines ovariennes majoritairement.
- B. De chaque côté, on a deux veines ovariennes qui fusionnent avant de se jeter dans la veine cave inférieure.
- C. Le drainage lymphatique s'effectue à droite vers les noeuds pré-caves et latéro-caves.
- D. Le nerf ovarique a pour origine les plexus ovarique et hypogastrique inférieur.
- E. Les plexus veineux pampiniformes sont en continuité des plexus utérins.
- F. Toutes les propositions précédentes sont fausses.

QCM n°17 : Concernant les septa pelviens et les structures péritonéales, choisir la ou les propositions exactes.

- A. Ils permettent de solidariser les structures viscérales entre elles, leur densification est maximale au niveau du périnée.
- B. Le septum vésico-génital est subdivisé en septa vésico-utérin et vésico-vaginal, ce dernier se prolongeant en bas par le septum utéro-vaginal.
- C. Le septum vésico-vaginal est présent entre la fosse rétro-trigonale et le triangle vaginal.
- D. En arrière, le cul-de-sac recto-utérin est situé entre l'utérus, le vagin et le rectum.
- E. Le septum recto-vaginal est fixé en bas au centre tendineux du périnée.
- F. Toutes les propositions précédentes sont fausses.

QCM n°18 : Concernant le péritoine pelvien, choisir la ou les propositions exactes.

- A. Il joue le rôle de fascia pelvien pariétal là où il est au contact des viscères pelviens.
- B. De chaque côté de la vessie, le péritoine pariétal forme l'espace para-vésical limité en arrière par le pli du ligament rond de l'utérus.
- C. De chaque côté de l'utérus, la fosse ovarique est séparée de la fosse para-rectale par le pli uréthro-sacral.
- D. Le péritoine viscéral forme entre autres le cul-de-sac vésico-utérin situé entre la face postérieure de la vessie et la face vésicale de l'isthme et du corps utérins.
- E. La région la plus déclive de la cavité péritonéale recouvre le vagin sur 20 mm.
- F. Toutes les propositions précédentes sont fausses.

QCM n°19 : Concernant l'espace extra-péritonéal pelvien, choisir la ou les propositions exactes.

- A. Il est limité médialement par la portion du tractus génital formée de l'isthme utérin et de la portion supra-vaginale du col utérin.
- B. Il est traversé d'arrière en avant et de latéral en médial par l'uretère qui traverse à ce niveau le mésomètre, le paramètre et le paracervix.
- C. On y retrouve 2 pédicules lymphatiques : un supra et un infra-urétérique.
- D. On y retrouve l'artère utérine qui est alors entourée d'une gaine formée de tissu conjonctif et de fibres musculaires lisses.
- E. L'espace rétro-rectal se poursuit latéralement par les espaces para-rectaux au-dessus des ligaments supérieurs du rectum.
- F. Toutes les propositions précédentes sont fausses.

QCM n°20 : Concernant l'espace extra-péritonéal pelvien, choisir la ou les propositions exactes.

- A. Les ligaments vésicaux latéraux, organisés autour des vaisseaux vésicaux supérieurs, contiennent des fibres musculaires.
- B. Les ligaments utéro-vésicaux unissent la base de la vessie et la partie supra-vaginale du col.
- C. Les ligaments rectaux latéraux se terminent sur le fascia pré-sacral et sont disposés transversalement de chaque côté du rectum distal.
- D. Les espaces paraviscéraux sont facilement clivables car ce sont des parties non ligamentaires.
- E. L'espace para-rectal poursuit latéralement l'espace rétro-rectal et est situé entre le paracervix et le ligament latéral du rectum.
- F. Toutes les propositions précédentes sont fausses.