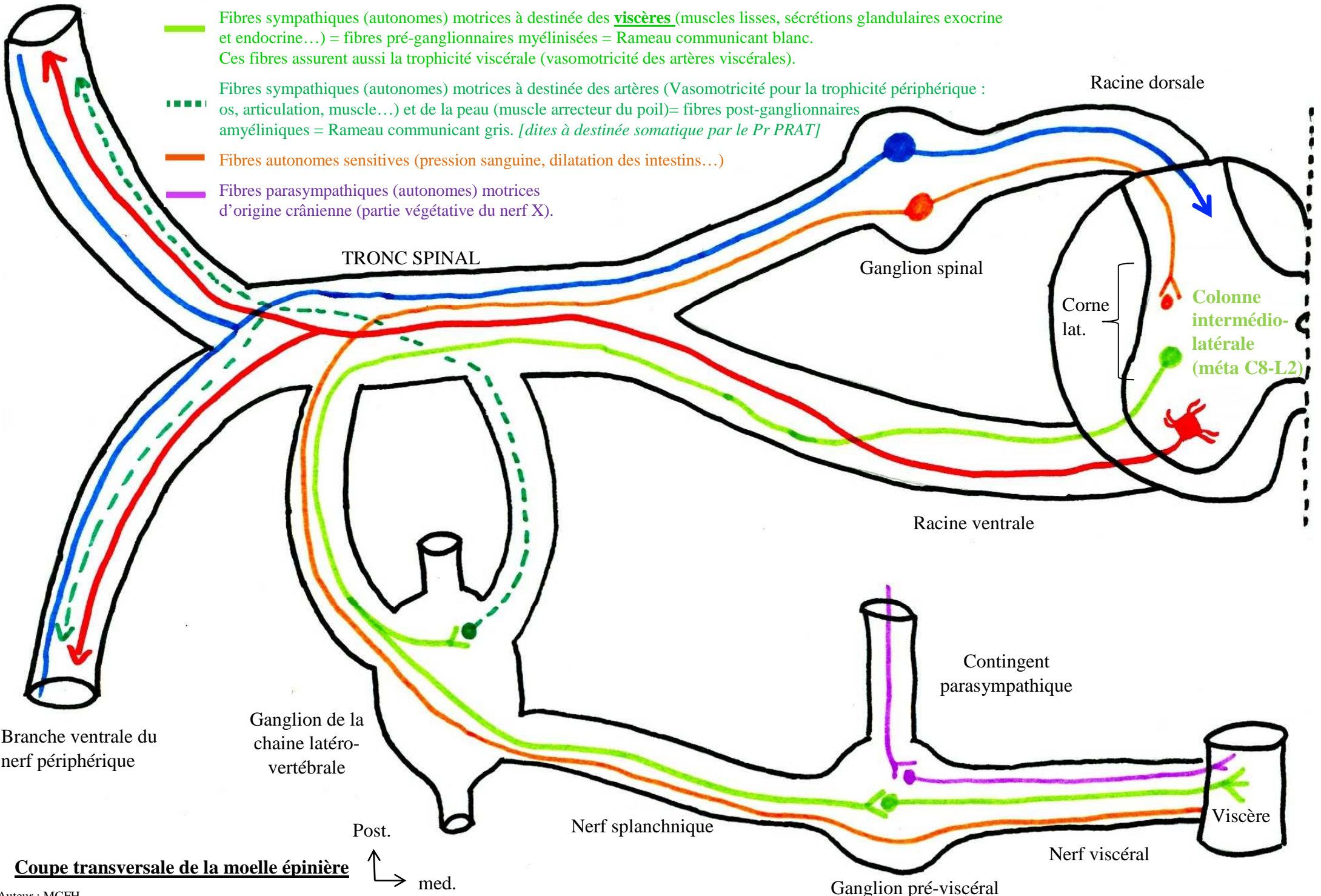


Branche dorsale du
nerf périphérique

- Fibras voluntarias motrices (motoneurone) destinadas a los músculos estriados esqueléticos.
- Fibras voluntarias sensitivas (MSS.)
- Fibras simpáticas (autónomas) motrices a destino de los **viscères** (músculos lisos, secreciones glandulares exocrinas y endocrinas...) = fibras pre-ganglionares mielinizadas = Ramao comunicante blanco. Estas fibras aseguran también la tropicidad viscéral (vasomotricidad de las arterias viscerales).
- - - Fibras simpáticas (autónomas) motrices a destino de las arterias (Vasomotricidad para la tropicidad periférica: hueso, articulación, músculo...) y de la piel (músculo erector del pelo) = fibras post-ganglionares amielinizadas = Ramao comunicante gris. [dices a destino somático por el Pr PRAT]
- Fibras autónomas sensitivas (presión sanguínea, dilatación de los intestinos...)
- Fibras parasimpáticas (autónomas) motrices de origen craneal (parte vegetativa del nervio X).



Coupe transversale de la moelle épinière

Post. ↑
med. →