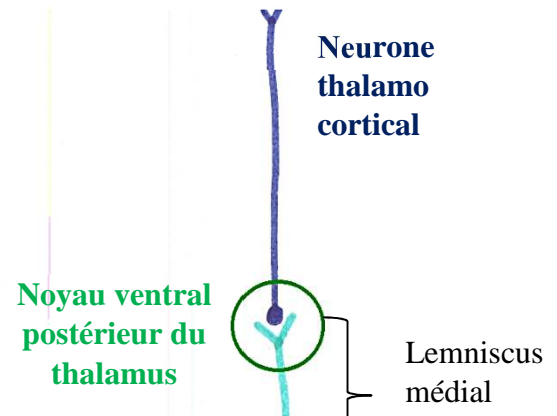
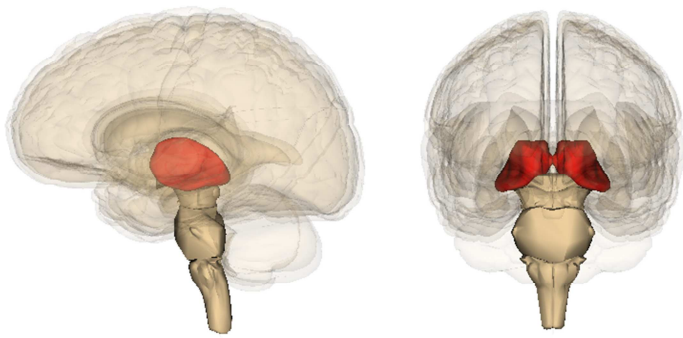


Aire 3, 1, 2

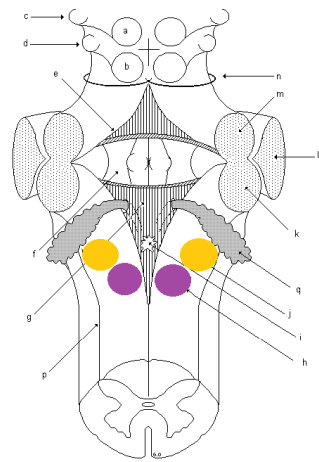
Thalamus



Décussation
80% des
fibres

Deutoneurone

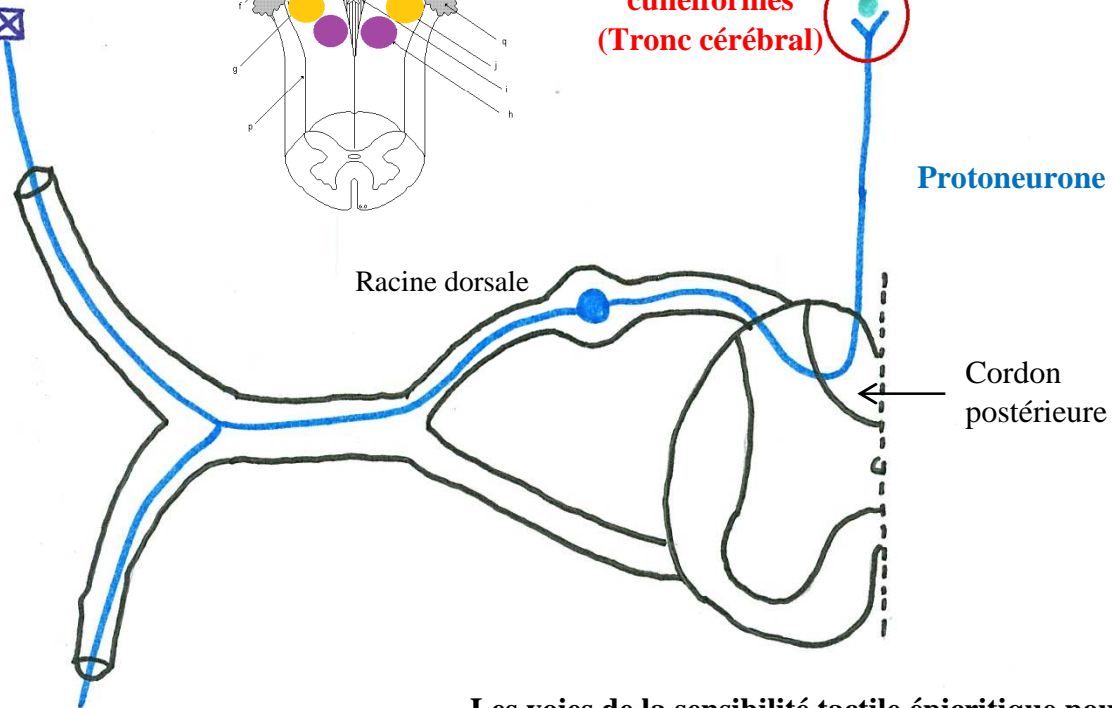
Vue dorsale du TC
- **Noyaux graciles**
- **Noyaux cunéiformes**



Noyaux graciles et cunéiformes (Tronc cérébral)

Protoneurone

Récepteur (peau)



Les voies de la sensibilité tactile épicrotique pour le tronc et les membres

(système lemniscal = système cordonal postérieur)

Sources des photos :
 TC : <http://coursneurologie.free.fr/diencephale.HTM>
 Thalamus www.wikipedia.fr
 Cortex cérébral http://www.anatomie-humaine.com/IMG/gif/S.73_Tronc_cerebral_F._dorsale.gif
<http://coursneurologie.free.fr/diencephale.HTM>